



GOBIERNO
DE ESPAÑA

MINISTERIO
DE TRABAJO, MIGRACIONES
Y SEGURIDAD SOCIAL

SECRETARÍA DE ESTADO
DE SEGURIDAD SOCIAL

Afiliación a la Seguridad Social

Agosto 2019



AFILIADOS OCUPADOS A LA SEGURIDAD SOCIAL

ÍNDICE

	Página
Radiografía de la situación actual	3
Nota resumen de los datos mensuales de afiliación	4
Serie histórica de afiliación media por actividad económica y relación laboral	7
Serie histórica de afiliación media por actividad económica y relación laboral con ajuste estacional	8
Número de Convenios Especiales	9
Número de empresas del régimen general con trabajadores a fin de mes según tamaño de la empresa. R. General	10
Número de empresas del régimen especial del mar con trabajadores a fin de mes según tamaño de la empresa. R. Mar	11
Número de empresas del régimen especial del carbón con trabajadores a fin de mes según tamaño de la empresa. R. Carbón	12
Número de empresas del total sistema de la empresa.	13
Evolución de la afiliación diaria.	14
Distribución por regímenes	15
Evolución por regímenes	16
Evolución de la afiliación mensual y anual (gráfico)	17
Evolución de la afiliación por género	18
Evolución de la afiliación de trabajadores extranjeros	19
Evolución mensual. Total Sistema	20
Evolución de la variación mensual y anual (gráfico)	21
Tasas de variación interanual de la afiliación (gráfico)	22
Evolución mensual . Régimen General	23
Régimen General. Distribución por sectores de actividad	24
Número medio de afiliados en alta en Inventarios de Entes de Administraciones Públicas por Actividad (Excluidos trabajadores de Mutualidades)	25
Evolución mensual. Régimen Esp. Trabajadores Autónomos	26
Régimen Autónomos. Distribución por sectores de actividad	27
Evolución mensual. Régimen Esp. Trabajadores del Mar	28
Evolución mensual. Régimen Esp. Minería del Carbón	29
Evolución de la relación afiliados/pensionistas	30
Distribución por Provincias, CC.AA y Regímenes	31
Distribución por Provincias, CC.AA . (Régimen General)	32
Distribución por Provincias y CC.AA. Variaciones mensual y anual.	33

Agosto 2019

Afiliados

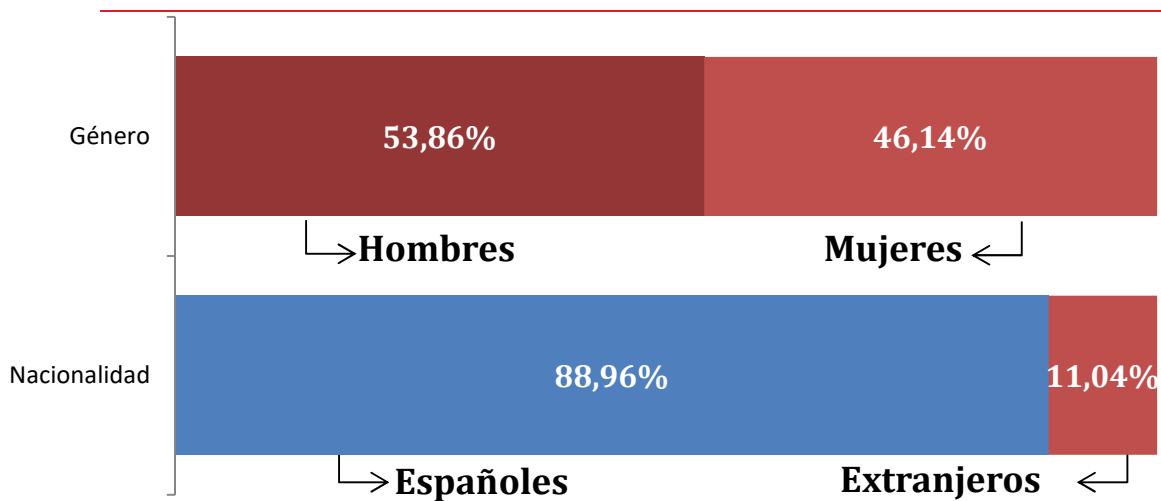
19.320.227

-212.984
-1,09 %

VARIACIÓN
MENSUAL

VARIACIÓN
ANUAL

480.413
2,55%



AFILIADOS OCUPADOS A LA SEGURIDAD SOCIAL AGOSTO 2019

AFILIADOS MEDIOS MENSUALES

El número medio de afiliados al Sistema de la Seguridad Social durante el mes de agosto ha alcanzado la cifra de 19.320.227 para el Total Sistema y 15.987.629 para el Régimen General (Incluye Sistemas Especiales Agrario y Hogar).

La tasa interanual asciende a un 2,55% para el Total Sistema y a un 3,02% para el Régimen General (Incluye Sistemas Especiales Agrario y Hogar).

La evolución interanual (AGOSTO sobre AGOSTO) de la afiliación media por regímenes ha sido:

REGÍMENES	AFILIADOS MEDIOS AGOSTO 2019	VARIACIÓN INTERANUAL	
		Absoluta	Relativa
Régimen General	15.987.629	468.160	3,02%
General	14.885.926	493.592	3,43%
S. E. Agrario	703.650	-11.275	-1,58%
S. E. Hogar	398.053	-14.157	-3,43%
R.E. Autónomos	3.261.552	12.276	0,38%
R.E. Mar	69.695	811	1,18%
R.E. Carbón	1.351	-835	-38,19%
TOTAL	19.320.227	480.413	2,55%

En el R. General, cabe destacar un decremento respecto al mes de julio en los siguientes Sectores:

P "Educación"	-59.630 (-7,30%)
F "Construcción"	-27.464 (-3,08%)
C "Industria Manufacturera"	-22.760 (-1,21%)
R "Actividades Artísticas, Recreativas y de Entretenimiento"	-16.063 (-5,80%)
N "Actividades Administrativas y Servicios Auxiliares"	-14.224 (-1,05%)
M "Actividades Profesionales Científicas y Técnicas"	-12.180 (-1,59%)
G "Comercio Repar. Vehículos de Motor y Motocicletas"	-12.062 (-0,48%)
O "Administración Pública y Defensa; Seguridad Social Obligatoria"	-10.668 (-0,95%)

En sentido contrario tenemos

Q "Actividades Sanitarias y Servicios Sociales"	22.124 (1,36%).
---	-----------------

Desde 2001, la evolución registrada de afiliados medios en el mes de agosto tanto para el Total Sistema, como para el Régimen General, arroja las siguientes cifras:

EVOLUCIÓN DE LA AFILIACIÓN MEDIA EN EL MES DE AGOSTO								
AÑOS	VARIACIÓN INTERANUAL AGOSTO/AGOSTO				VARIACIÓN INTERMENSUAL AGOSTO/JULIO			
	TOTAL SISTEMA		R. GENERAL (1)		TOTAL SISTEMA		R. GENERAL (1)	
2001					-112.204	-0,70%	-108.240	-0,91%
2002	492.395	3,11%	429.781	3,63%	-97.434	-0,59%	-92.889	-0,75%
2003	488.231	2,99%	400.682	3,27%	-131.920	-0,78%	-124.390	-0,97%
2004	450.138	2,68%	411.074	3,25%	-154.342	-0,89%	-138.051	-1,04%
2005	908.138	5,26%	675.919	5,17%	-92.081	-0,50%	-104.539	-0,75%
2006	592.234	3,26%	577.698	4,20%	-184.410	-0,97%	-164.526	-1,13%
2007	525.639	2,80%	512.998	3,58%	-206.865	-1,06%	-195.038	-1,30%
2008	-148.629	-0,77%	-173.737	-1,17%	-244.666	-1,26%	-222.006	-1,49%
2009	-1.136.246	-5,94%	-1.012.217	-6,90%	-142.244	-0,78%	-115.960	-0,84%
2010	-284.846	-1,58%	-209.987	-1,54%	-131.858	-0,74%	-104.951	-0,77%
2011	-215.947	-1,22%	-195.112	-1,45%	-136.834	-0,78%	-116.085	-0,87%
2012	-604.540	-3,45%	-648.354	-4,89%	-136.762	-0,80%	-121.741	-0,96%
2013	-568.290	-3,36%	-500.843	-3,97%	-99.069	-0,60%	-66.544	-0,55%
2014	321.833	1,97%	238.717	1,97%	-97.582	-0,58%	-72.149	-0,58%
2015	531.378	3,19%	467.193	3,79%	-134.289	-0,78%	-103.642	-0,80%
2016	519.096	3,02%	481.490	3,76%	-144.997	-0,81%	-109.878	-0,82%
2017	609.849	3,45%	584.508	4,40%	-179.485	-0,97%	-142.362	-1,02%
2018	529.970	2,89%	516.262	3,72%	-202.996	-1,07%	-154.637	-1,06%
2019	480.413	2,55%	493.592	3,43%	-212.984	-1,09%	-167.165	-1,11%

(1) A partir de 01.01.2012 no incluye el S.E. Agrario ni el S.E. Hogar

La tasa interanual del Régimen Especial de Trabajadores Autónomos medios se sitúa en el 0,38%

En cuanto a los restantes Regímenes (Agrario, Mar, Carbón y Hogar), el conjunto de todos ellos supone un decremento en los últimos doce meses de -25.455.

EVOLUCIÓN DURANTE EL AÑO 2019

La comparación interanual es:

REGÍMENES	AFILIADOS MEDIOS AÑO 2019 (HASTA AGOSTO)	AFILIADOS MEDIOS AÑO 2018 (HASTA AGOSTO)	DIFERENCIA	
			Absoluta	Relativa
Régimen General	15.897.438	15.399.519	497.919	3,23
General	14.720.679	14.210.034	510.645	3,59
S. E. Agrario	771.347	771.451	-104	-0,01
S. E. Hogar (1)	405.412	418.034	-12.622	-3,02
R.E. Autónomos	3.262.546	3.241.842	20.704	0,64
R.E. Mar	65.652	65.031	621	0,95
R.E. Carbón	1.497	2.276	-779	-34,241
TOTAL	19.227.133	18.708.668	518.465	2,77

(1) En el S. E. de E. del Hogar (vigente desde 1.01.12) se incluyen los afiliados del extinguido R. E. del Hogar.

.....

SERIE HISTÓRICA DE AFILIACIÓN MEDIA POR ACTIVIDAD ECONÓMICA Y RELACIÓN LABORAL (*)

	Actividad Económica					Total	Tipo relación laboral	
	Agricultura, Ganadería y Pesca.	Industria	Construcción	Servicios	No consta		Asalariados	No asalariados
SERIE HISTÓRICA DE LOS MESES DE AGOSTO								
2001	1.294.044	2.671.516	1.722.661	10.130.986	10.203	15.829.410	12.834.758	2.994.652
2002	1.290.141	2.669.008	1.829.633	10.523.515	9.509	16.321.805	13.283.216	3.038.588
2003	1.302.769	2.659.461	1.908.300	10.930.344	9.162	16.810.036	13.695.293	3.114.743
2004	1.246.095	2.645.748	2.010.139	11.351.630	6.563	17.260.175	14.046.612	3.213.562
2005	1.248.898	2.640.501	2.209.901	12.064.270	4.744	18.168.313	14.811.434	3.356.879
2006	1.186.205	2.636.006	2.371.447	12.566.756	133	18.760.547	15.326.871	3.433.676
2007	1.179.275	2.703.660	2.436.256	12.966.886	108	19.286.185	15.788.854	3.497.332
2008	1.189.588	2.637.941	2.143.438	13.166.490	100	19.137.556	15.646.706	3.490.851
CLASIFICACIÓN SEGÚN CNAE-2009								
2008	1.133.331	2.687.358	2.262.918	13.053.849	100	19.137.556	15.646.706	3.490.851
2009	1.178.353	2.379.346	1.770.832	12.672.779	0	18.001.310	14.696.108	3.305.202
2010	1.162.048	2.287.870	1.550.257	12.716.289	0	17.716.464	14.485.320	3.231.144
2011	1.157.114	2.233.630	1.350.394	12.759.380	0	17.500.517	14.308.193	3.192.324
2012	1.155.219	2.101.169	1.110.617	12.528.972	0	16.895.977	13.828.512	3.067.465
2013	1.057.034	2.017.821	990.460	12.262.373	0	16.327.687	13.280.595	3.047.092
2014	1.063.734	2.028.995	986.773	12.570.019	0	16.649.521	13.527.141	3.122.380
2015	1.075.380	2.076.880	1.030.791	12.997.848	0	17.180.899	14.004.077	3.176.822
2016	1.086.319	2.133.364	1.057.778	13.422.534	0	17.699.995	14.493.876	3.206.119
2017								
enero	1.168.457	2.137.038	1.053.522	13.315.157	0	17.674.175	14.482.243	3.191.931
febrero	1.142.403	2.151.156	1.078.910	13.375.787	0	17.748.255	14.552.323	3.195.932
marzo	1.139.254	2.161.359	1.099.429	13.509.964	0	17.910.007	14.698.871	3.211.136
abril	1.154.665	2.168.602	1.106.643	13.692.312	0	18.122.222	14.893.940	3.228.282
mayo	1.186.445	2.184.600	1.123.413	13.850.956	0	18.345.414	15.102.143	3.243.271
junio	1.158.375	2.202.121	1.135.138	13.937.473	0	18.433.107	15.180.524	3.252.582
julio	1.114.705	2.221.141	1.139.174	14.014.308	0	18.489.329	15.245.198	3.244.131
agosto	1.096.239	2.199.968	1.119.443	13.894.194	0	18.309.844	15.082.424	3.227.420
septiembre	1.121.454	2.212.030	1.125.097	13.877.580	0	18.336.161	15.105.445	3.230.717
octubre	1.122.749	2.214.116	1.143.717	13.949.947	0	18.430.529	15.198.044	3.232.485
noviembre	1.131.650	2.223.869	1.159.609	13.902.629	0	18.417.756	15.192.200	3.225.556
diciembre	1.163.148	2.216.388	1.141.145	13.939.519	0	18.460.201	15.240.886	3.219.315
2018								
enero	1.159.032	2.207.618	1.133.306	13.782.075	0	18.282.031	15.073.764	3.208.267
febrero	1.137.260	2.223.498	1.156.868	13.845.888	0	18.363.514	15.139.336	3.224.178
marzo	1.126.166	2.229.832	1.162.613	13.983.436	0	18.502.088	15.257.520	3.244.568
abril	1.147.698	2.235.667	1.177.607	14.117.488	0	18.678.461	15.417.477	3.260.984
mayo	1.177.677	2.247.331	1.197.628	14.293.032	0	18.915.668	15.640.288	3.275.380
junio	1.159.067	2.266.172	1.212.769	14.368.982	0	19.006.990	15.719.438	3.287.552
julio	1.115.841	2.280.794	1.218.566	14.427.609	0	19.042.810	15.761.535	3.281.275
agosto	1.087.267	2.255.387	1.195.997	14.301.163	0	18.839.814	15.576.488	3.263.326
septiembre	1.106.296	2.266.260	1.204.777	14.285.380	0	18.862.713	15.594.833	3.267.880
octubre	1.136.686	2.268.241	1.222.335	14.365.811	0	18.993.073	15.720.095	3.272.978
noviembre	1.127.564	2.269.001	1.230.707	14.318.352	0	18.945.624	15.677.036	3.268.588
diciembre	1.177.727	2.261.553	1.215.849	14.369.036	0	19.024.165	15.755.095	3.269.071
2019								
enero	1.176.809	2.248.787	1.206.942	14.186.762	0	18.819.300	15.570.747	3.248.553
febrero	1.152.676	2.260.923	1.234.889	14.239.984	0	18.888.472	15.634.654	3.253.818
marzo	1.146.154	2.268.102	1.252.574	14.376.747	0	19.043.576	15.775.433	3.268.143
abril	1.154.941	2.274.919	1.258.169	14.542.333	0	19.230.362	15.949.742	3.280.620
mayo	1.182.701	2.282.184	1.266.564	14.710.665	0	19.442.113	16.150.559	3.291.555
junio	1.155.814	2.295.377	1.276.133	14.790.373	0	19.517.697	16.217.218	3.300.479
julio	1.108.830	2.310.219	1.276.711	14.837.451	0	19.533.211	16.240.416	3.292.795
agosto	1.081.326	2.286.171	1.247.114	14.705.616	0	19.320.227	16.044.709	3.275.518
septiembre								
octubre								
noviembre								
diciembre								

(*) La suma de los Afiliados Medios de marzo y abril 2018 y enero 2019 por Sectores de Actividad no coincide con el Total de Afiliados Medios, esto es debido a que a lo largo del mes se han producido altas en el Régimen 111 cuyo CCC no tiene asignada Actividad Económica en la Clasificación Nacional de Actividades Económicas 2009.

SERIE HISTORICA DE AFILIACION MEDIA POR ACTIVIDAD ECONOMICA Y RELACION LABORAL CON AJUSTE ESTACIONAL

	Actividad Económica				Total	Tipo relación laboral	
	Agricultura, Ganadería y Pesca	Industria	Construcción	Servicios		Asalariados	No asalariados
Revisión diciembre de 2014							
SERIE HISTÓRICA DE LOS MESES DE AGOSTO							
2001	1.304.702	2.695.248	1.741.469	10.004.111	15.754.125	12.770.425	2.985.760
2002	1.302.506	2.689.883	1.849.250	10.397.932	16.249.513	13.220.236	3.030.288
2003	1.316.492	2.678.301	1.929.797	10.803.386	16.743.610	13.636.939	3.107.086
2004	1.259.312	2.662.595	2.032.324	11.237.308	17.205.918	14.000.312	3.206.574
2005	1.259.610	2.655.652	2.234.264	11.966.946	18.126.753	14.776.093	3.350.925
2006	1.197.772	2.651.610	2.402.960	12.497.117	18.748.902	15.319.166	3.428.520
2007	1.190.820	2.720.456	2.469.716	12.909.798	19.294.713	15.800.075	3.492.632
2008	1.209.474	2.647.922	2.168.133	13.083.016	19.124.115	15.635.956	3.485.391
CLASIFICACIÓN SEGÚN CNAE-2009. Revisión de Enero 2019							
2008	1.155.480	2.686.816	2.268.891	12.951.244	19.064.325	15.578.205	3.485.824
2009	1.205.859	2.376.721	1.764.652	12.572.850	17.924.763	14.622.272	3.301.107
2010	1.193.602	2.284.321	1.543.028	12.611.154	17.638.697	14.409.163	3.227.547
2011	1.189.881	2.229.020	1.343.673	12.646.298	17.422.018	14.229.824	3.189.202
2012	1.189.057	2.096.484	1.105.475	12.420.502	16.821.840	13.753.457	3.065.671
2013	1.094.085	2.013.996	986.929	12.164.839	16.263.809	13.216.674	3.045.098
2014	1.103.896	2.026.141	984.762	12.483.164	16.597.549	13.475.923	3.120.150
2015	1.117.413	2.074.527	1.030.472	12.919.392	17.140.462	13.963.847	3.174.923
2016	1.130.300	2.131.847	1.059.772	13.349.127	17.667.403	14.461.689	3.204.477
2017							
enero	1.147.331	2.158.826	1.083.246	13.538.005	17.921.254	14.705.919	3.216.613
febrero	1.141.902	2.164.137	1.091.024	13.576.003	17.970.023	14.752.814	3.217.526
marzo	1.143.968	2.170.758	1.101.352	13.616.037	18.037.755	14.817.342	3.219.413
abril	1.144.987	2.177.904	1.107.666	13.682.550	18.117.442	14.892.014	3.222.622
mayo	1.150.257	2.183.641	1.110.809	13.716.962	18.173.382	14.944.215	3.225.608
junio	1.145.053	2.188.418	1.114.774	13.763.688	18.223.408	14.993.108	3.226.485
julio	1.139.405	2.193.956	1.120.048	13.802.301	18.260.766	15.031.587	3.225.813
agosto	1.141.942	2.199.335	1.124.095	13.829.199	18.286.793	15.058.327	3.227.018
septiembre	1.141.429	2.205.022	1.130.951	13.870.271	18.339.446	15.108.246	3.230.411
octubre	1.134.203	2.210.572	1.139.719	13.916.394	18.399.090	15.172.843	3.232.322
noviembre	1.138.972	2.217.750	1.148.892	13.950.456	18.453.718	15.227.234	3.230.856
diciembre	1.131.242	2.222.985	1.154.900	13.975.196	18.480.006	15.254.091	3.228.961
2018							
enero	1.136.716	2.230.183	1.163.821	14.012.812	18.538.764	15.305.787	3.234.502
febrero	1.136.133	2.236.249	1.168.177	14.050.968	18.590.954	15.345.844	3.245.270
marzo	1.131.524	2.240.630	1.169.341	14.086.897	18.630.217	15.377.450	3.251.986
abril	1.137.199	2.243.148	1.175.288	14.110.332	18.675.832	15.419.043	3.254.591
mayo	1.139.680	2.246.519	1.183.734	14.151.562	18.732.723	15.472.089	3.257.049
junio	1.143.109	2.251.117	1.191.173	14.183.966	18.781.983	15.517.596	3.260.372
julio	1.139.688	2.253.146	1.197.693	14.212.766	18.806.548	15.541.240	3.262.128
agosto	1.133.912	2.255.212	1.202.274	14.244.344	18.821.678	15.558.006	3.263.393
septiembre	1.129.127	2.259.596	1.210.794	14.284.768	18.873.493	15.606.202	3.267.667
octubre	1.137.229	2.263.505	1.217.284	14.330.278	18.954.552	15.686.589	3.272.335
noviembre	1.136.260	2.264.435	1.220.965	14.367.782	18.989.135	15.718.568	3.275.127
diciembre	1.145.054	2.267.726	1.229.396	14.410.006	19.045.416	15.768.668	3.278.955
2019							
enero	1.154.150	2.271.773	1.239.439	14.424.295	19.083.594	15.810.440	3.275.117
febrero	1.151.533	2.273.889	1.246.961	14.450.918	19.122.427	15.847.934	3.275.104
marzo	1.151.607	2.276.818	1.255.591	14.483.126	19.175.463	15.899.443	3.275.615
abril	1.144.375	2.284.804	1.259.925	14.534.962	19.227.655	15.951.363	3.274.187
mayo	1.144.542	2.281.358	1.251.870	14.565.191	19.254.204	15.977.013	3.273.133
junio	1.139.900	2.280.128	1.253.409	14.600.249	19.286.936	16.009.300	3.273.192
julio	1.132.527	2.282.214	1.254.841	14.616.991	19.291.270	16.013.883	3.273.581
agosto	1.127.717	2.285.994	1.253.658	14.647.332	19.301.663	16.025.714	3.275.586
septiembre							
octubre							
noviembre							
diciembre							

NÚMERO MEDIO DE CONVENIOS ESPECIALES. AGOSTO 2019

TIPO CONVENIO	TOTAL REGÍMENES	ASISTENCIA SANITARIA
01 C.E. ORDINARIO	89.966	0
02 C.E. BENEF. SUBSIDIO DESEMPLEO	9.382	0
04 C.E. TRABAJADORES A TIEMPO PARCIAL	6.095	0
05 C.E. REDUC. JORNADA GUARDA LEGAL	362	0
06 C.E. EMIGRANTES E HIJOS EN EL EXTRANJERO	2.074	0
07 C.E. EMIGRANTES RETORNADOS	797	0
08 C.E. FUNC/EMPL ORG INTERGUBERNAMENTALES EXTRANJERO	159	0
09 C.E. TEMP.PER.INAC	0	0
10 C.E. RG MUTUALISMO L	0	0
14 C.E. ASIST. SANITARIA EMIGRANTES	0	574
15 C.E. ASIST. SANITARIA PENSIONISTAS SUIZOS	0	7.251
16 C.E. TRAB. TEMPORADA OM 25	8	0
17 C.E. DEPORTISTAS DE ALTO NIVEL	275	0
18 C.E. FIJOS DISCONTINUOS OM	0	0
19 C.E. EMIGRANTES R.E. MAR ANTERIORES 1995	3	0
20 C.E. EMIGRANTES RETOR. ESTANCIA TEMPORAL	0	5
21 C.E. FUNC/AGENTES COMUNIDAD EUROPEA	11	0
22 C.E. EMIGRANTES EXTRANJERO PAGO MENSUAL	462	0
23 C.E. FUNC/EMPL ORG INTERGUBERNAMENTAL SEDE EN ESPAÑA	39	0
24 C.E. ASANITARIA FUNC/EMPL ORGAN NTERGUBERNAMENTAL SEDE EN ESPAÑA	0	4
25 C.E. ASIST. SANITARIA EMIGRANTES CUENTA PROPIA	0	61
26 EXPEDIENTE REGULACION EMPLEO MÁS 55 AÑOS	5.798	0
27 EXPEDIENTE REGULACION EMPLEO MAS 61 AÑOS	2.493	0
28 EXP REG EMPLEO SUB DESEMPLEO MÁS 55 AÑOS	1.139	0
29 EXP REG EMPLEO SUB DESEMPLEO MÁS 61 AÑOS	272	0
30 C.E. ALTA SIN RETRIBUCION	9	0
31 C.E. CESE DE SERVICIO O ACTIVIDAD	650	0
32 C.E. CLAUSULA ADICIONAL CONVENIO ERE	1.847	0
33 C.E. OBLIGATORIO CUIDADOR NO PROFESIONAL	42.783	0
34 C.E. OBLIG.CUIDADOR NO PROFESIONAL PERCEPTOR SUBSIDIO MARZO 52 AÑOS	999	0
35 C.E. VOLUNTARIO CUIDADOR NO PROFESIONAL	227	0
36 C.E. VOLUNT.CUIDADOR NO PROFESIONAL PERCEPTOR SUBSIDIO MARZO 52 AÑOS	34	0
37 C.E. COTIZ. ADIC, ERE 76/2	304	0
39 C.E. TRABAJADORES AGENCIAS	105	0
40 C.E. PROGRAMAS DE FORMACIÓN	928	0
41 C.E. DISC. DIF. INS.LAB	128	0
TOTAL CONVENIOS	167.348	7.895

NÚMERO DE EMPRESAS EN EL RÉGIMEN GENERAL CON TRABAJADORES A FIN DE MES (1)
Código de Cuenta de Cotización

	1 TRABAJADOR	DE 2 A 5 TRAB.	DE 6 A 50 TRAB.	DE 51 A 100 TRAB.	DE 101 A 500 TRAB.	MAS DE 500 TRAB.	TOTAL
SERIE HISTÓRICA DE LOS MESES DE JULIO							
2009	574.472	578.820	320.298	19.388	13.576	2.023	1.508.577
2010	562.537	573.989	312.608	19.005	13.537	2.089	1.483.765
2011	556.325	565.238	303.946	18.708	13.347	2.068	1.459.632
2012	555.616	543.447	283.813	17.512	12.494	1.955	1.414.837
2013	556.647	532.182	274.089	16.795	12.231	1.885	1.393.829
2014	571.932	543.227	279.302	17.103	12.474	1.937	1.425.975
2015	587.160	556.100	291.088	17.735	12.961	2.009	1.467.053
2016	584.057	569.488	307.728	18.512	13.669	2.106	1.495.560
2017							
Enero	572.271	549.887	296.400	18.219	13.644	2.088	1.452.509
Febrero	573.556	553.621	300.532	18.453	13.821	2.086	1.462.069
Marzo	574.732	558.420	304.941	18.550	13.897	2.094	1.472.634
Abril	578.540	567.636	312.151	19.059	14.146	2.154	1.493.686
Mayo	577.756	569.153	314.255	19.249	14.216	2.149	1.496.778
Junio	573.981	570.378	316.935	19.250	14.045	2.131	1.496.720
Julio	568.030	570.281	318.873	19.406	14.195	2.179	1.492.964
Agosto	564.997	561.587	312.816	19.082	14.068	2.154	1.474.704
Septiembre	569.129	566.496	315.033	19.606	14.550	2.223	1.487.037
Octubre	566.039	562.794	313.183	19.379	14.446	2.203	1.478.044
Noviembre	565.272	562.653	314.058	19.363	14.467	2.228	1.478.041
Diciembre	563.903	560.945	312.025	19.264	14.441	2.187	1.472.765
2018							
Enero	559.867	555.596	310.575	19.273	14.348	2.172	1.461.831
Febrero	561.166	558.993	313.700	19.468	14.486	2.186	1.469.999
Marzo	565.050	567.025	319.671	19.794	14.645	2.199	1.488.384
Abril	565.876	570.648	323.165	20.019	14.735	2.204	1.496.647
Mayo	566.381	574.246	326.172	20.361	14.832	2.247	1.504.239
Junio	566.230	579.649	332.148	20.580	14.888	2.260	1.515.755
Julio	558.681	574.170	329.991	20.389	14.746	2.251	1.500.228
Agosto	554.385	565.627	323.954	20.064	14.600	2.207	1.480.837
Septiembre	558.936	571.133	326.723	20.618	15.151	2.297	1.494.858
Octubre	557.097	566.200	323.296	20.406	15.034	2.265	1.484.298
Noviembre	556.766	566.058	324.007	20.441	15.060	2.285	1.484.617
Diciembre	556.712	564.754	322.481	20.295	15.025	2.298	1.481.565
2019							
Enero	553.009	560.797	320.873	20.231	14.873	2.244	1.472.027
Febrero	554.625	564.974	324.933	20.450	15.003	2.269	1.482.254
Marzo	558.547	572.991	331.238	20.856	15.193	2.305	1.501.130
Abril	559.238	576.123	333.148	20.954	15.259	2.305	1.507.027
Mayo	558.655	579.077	336.675	21.302	15.296	2.334	1.513.339
Junio	557.848	582.538	341.284	21.477	15.394	2.367	1.520.908
Julio	551.210	576.386	338.455	21.312	15.259	2.364	1.504.986
Agosto							
Septiembre							
Octubre							
Noviembre							
Diciembre							

(1) Excluidos el Sistema Especial Agrario y el Sistema Especial de Empleados de Hogar.

NÚMERO DE EMPRESAS EN EL RÉGIMEN ESPECIAL DEL MAR CON TRABAJADORES A FIN DE MES

Código de Cuenta de Cotización

	1 TRABAJADOR	DE 2 A 5 TRAB.	DE 6 A 50 TRAB.	DE 51 A 100 TRAB.	DE 101 A 500 TRAB.	MAS DE 500 TRAB.	TOTAL
SERIE HISTÓRICA DE LOS MESES DE JULIO							
2009	4.532	4.575	2.158	64	15	4	11.348
2010	4.500	4.508	2.096	58	14	4	11.180
2011	4.493	4.482	2.061	53	14	3	11.106
2012	4.464	4.359	2.026	47	17	3	10.916
2013	4.418	4.395	2.028	50	15	3	10.909
2014	4.352	4.331	2.045	44	17	3	10.792
2015	4.470	4.348	2.066	46	19	3	10.952
2016	3.405	4.048	2.123	68	25	3	9.672
2017							
Enero	3.209	3.453	1.634	54	23	3	8.376
Febrero	3.211	3.419	1.759	61	22	3	8.475
Marzo	3.117	3.605	1.869	65	22	3	8.681
Abril	3.210	3.654	1.945	64	20	3	8.896
Mayo	3.217	3.653	1.973	64	21	3	8.931
Junio	3.320	3.785	2.041	67	22	3	9.238
Julio	3.398	4.063	2.110	65	24	3	9.663
Agosto	3.394	3.958	2.066	66	24	3	9.511
Septiembre	3.451	3.928	1.972	65	21	3	9.440
Octubre	3.339	3.720	1.832	66	19	3	8.979
Noviembre	3.315	3.789	1.752	62	21	3	8.942
Diciembre	3.301	3.626	1.474	59	23	3	8.486
2018							
Enero	3.138	3.485	1.610	60	21	3	8.317
Febrero	3.178	3.374	1.683	66	22	3	8.326
Marzo	3.185	3.585	1.853	65	22	3	8.713
Abril	3.102	3.566	1.901	68	21	3	8.661
Mayo	3.132	3.557	1.994	73	19	3	8.778
Junio	3.283	3.819	2.071	78	21	3	9.275
Julio	3.414	3.922	2.088	71	24	3	9.522
Agosto	3.418	3.827	2.046	70	23	3	9.387
Septiembre	3.513	3.724	1.967	63	24	3	9.294
Octubre	3.329	3.631	1.848	67	20	3	8.898
Noviembre	3.381	3.715	1.716	66	21	3	8.902
Diciembre	3.367	3.646	1.474	65	26	3	8.581
2019							
Enero	3.190	3.415	1.577	67	22	3	8.274
Febrero	3.171	3.448	1.704	71	22	3	8.419
Marzo	3.142	3.647	1.809	74	21	3	8.696
Abril	3.186	3.509	1.870	77	21	3	8.666
Mayo	3.174	3.513	1.939	76	21	3	8.726
Junio	3.294	3.823	2.036	79	21	3	9.256
Julio	3.326	4.022	2.081	82	24	3	9.538
Agosto							
Septiembre							
Octubre							
Noviembre							
Diciembre							

NÚMERO DE EMPRESAS EN EL RÉG. ESP. DEL CARBÓN CON TRABAJADORES A FIN DE MES

Código de Cuenta de Cotización

	1 TRABAJADOR	DE 2 A 5 TRAB.	DE 6 A 50 TRAB.	DE 51 A 100 TRAB.	DE 101 A 500 TRAB.	MAS DE 500 TRAB.	TOTAL
SERIE HISTÓRICA DE LOS MESES DE JULIO							
2009	9	10	38	13	12	3	85
2010	6	13	38	11	13	2	83
2011	9	12	31	10	12	2	76
2012	10	12	29	12	10	1	74
2013	9	11	24	10	7	1	62
2014	9	9	24	10	7	1	60
2015	10	9	25	8	6	1	59
2016	15	9	20	6	5	1	56
2017							
Enero	10	8	18	6	4	1	47
Febrero	13	9	17	7	4	1	51
Marzo	14	8	15	7	4	1	49
Abril	11	7	16	7	4	1	46
Mayo	11	6	16	9	3	1	46
Junio	12	5	17	8	3	1	46
Julio	10	7	18	7	3	1	46
Agosto	10	6	20	7	2	1	46
Septiembre	8	5	19	7	2	1	42
Octubre	8	4	18	7	2	1	40
Noviembre	9	4	17	7	2	1	40
Diciembre	8	5	16	7	2	1	39
2018							
Enero	10	4	18	6	3	1	42
Febrero	13	2	17	4	4	1	41
Marzo	14	2	16	4	4	1	41
Abril	13	2	16	4	4	1	40
Mayo	13	1	17	4	4	1	40
Junio	10	2	16	4	4	1	37
Julio	10	3	13	5	4	1	36
Agosto	9	4	13	5	4	1	36
Septiembre	9	5	12	6	4	1	37
Octubre	10	5	12	7	2	1	37
Noviembre	10	4	10	7	2	1	34
Diciembre	9	5	11	5	2	1	33
2019							
Enero	9	4	12	3	1	1	30
Febrero	10	3	12	3	1	1	30
Marzo	9	3	11	3	1	1	28
Abril	9	3	11	3	1	1	28
Mayo	8	3	11	3	1	1	27
Junio	7	3	11	3	1	1	26
Julio	5	3	10	4	1	1	24
Agosto							
Septiembre							
Octubre							
Noviembre							
Diciembre							

NÚMERO DE EMPRESAS TOTAL SISTEMA (1)

Código de Cuenta de Cotización

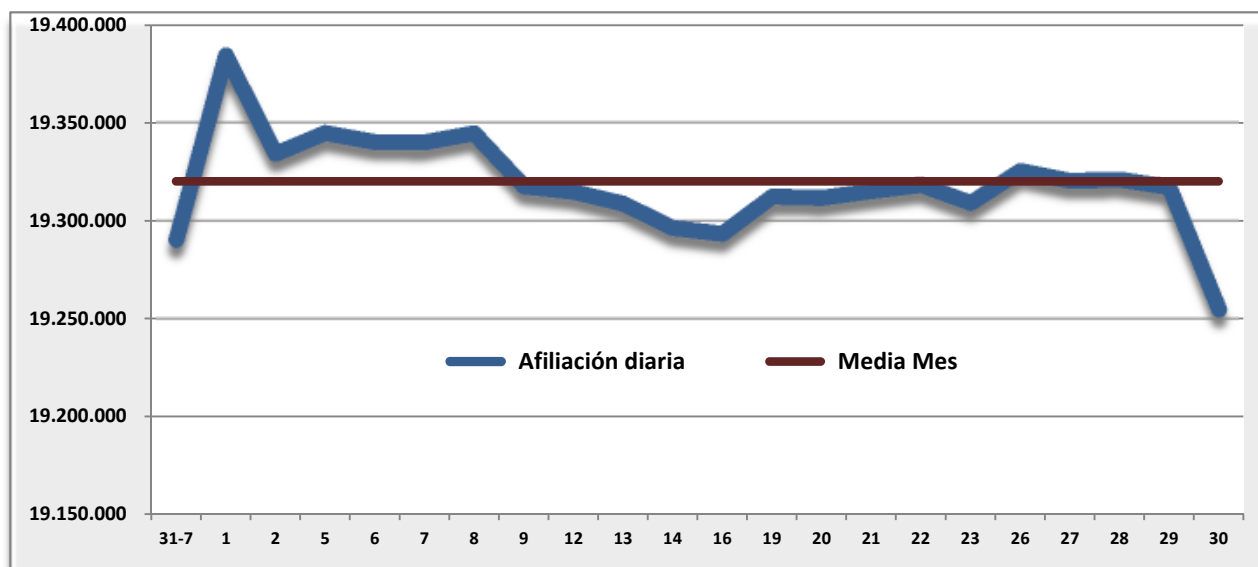
	TOTAL	VARIACIÓN MENSUAL		VARIACIÓN ANUAL	
		Absoluta	Relativa	Absoluta	Relativa
SERIE HISTÓRICA DE LOS MESES DE JULIO					
2009	1.520.010	-5.827	-0,38%	-112.231	-6,88%
2010	1.495.028	5.057	0,34%	-24.982	-1,64%
2011	1.470.814	6.823	0,47%	-24.214	-1,62%
2012	1.425.827	-9.520	-0,66%	-44.987	-3,06%
2013	1.404.800	-3.379	-0,24%	-21.027	-1,47%
2014	1.436.827	2.739	0,19%	32.027	2,28%
2015	1.478.064	902	0,06%	41.237	2,87%
2016	1.505.288	9.030	0,60%	27.224	1,84%
2017					
Enero	1.460.932	-11.923	-0,81%	5.386	0,37%
Febrero	1.470.595	9.663	0,66%	12.035	0,83%
Marzo	1.481.364	10.769	0,73%	11.062	0,75%
Abril	1.502.628	21.264	1,44%	12.842	0,86%
Mayo	1.505.755	3.127	0,21%	12.137	0,81%
Junio	1.506.004	249	0,02%	9.746	0,65%
Julio	1.502.673	-3.331	-0,22%	-2.615	-0,17%
Agosto	1.484.261	-18.412	-1,23%	5.332	0,36%
Septiembre	1.496.519	12.258	0,83%	20.311	1,38%
Octubre	1.487.063	-9.456	-0,63%	7.361	0,50%
Noviembre	1.487.023	-40	0,00%	8.887	0,60%
Diciembre	1.481.290	-5.733	-0,39%	8.435	0,57%
2018					
Enero	1.470.190	-11.100	-0,75%	9.258	0,63%
Febrero	1.478.366	8.176	0,56%	7.771	0,53%
Marzo	1.497.138	18.772	1,27%	15.774	1,06%
Abril	1.505.348	8.210	0,55%	2.720	0,18%
Mayo	1.513.057	7.709	0,51%	7.302	0,48%
Junio	1.525.067	12.010	0,79%	19.063	1,27%
Julio	1.509.786	-15.281	-1,00%	7.113	0,47%
Agosto	1.490.260	-19.526	-1,29%	5.999	0,40%
Septiembre	1.504.189	13.929	0,93%	7.670	0,51%
Octubre	1.493.233	-10.956	-0,73%	6.170	0,41%
Noviembre	1.493.553	320	0,02%	6.530	0,44%
Diciembre	1.490.179	-3.374	-0,23%	8.889	0,60%
2019					
Enero	1.480.331	-9.848	-0,66%	10.141	0,69%
Febrero	1.490.703	10.372	0,70%	12.337	0,83%
Marzo	1.509.854	19.151	1,28%	12.716	0,85%
Abril	1.515.721	5.867	0,39%	10.373	0,69%
Mayo	1.522.092	6.371	0,42%	9.035	0,60%
Junio	1.530.190	8.098	0,53%	5.123	0,34%
Julio	1.514.548	-15.642	-1,02%	4.762	0,32%
Agosto					
Septiembre					
Octubre					
Noviembre					
Diciembre					

(1) No incluye los Sistemas Especiales de Agrario y de Empleados de Hogar.

AFILIACIÓN DIARIA EN EL MES DE AGOSTO Y MEDIA MENSUAL

DÍA	TOTAL AFILIADOS	ALTAS DIARIAS	BAJAS DIARIAS	VARIACIÓN NETA EN EL DÍA	VARIACIÓN NETA EN EL MES
31-jul.	19.290.343				
1-ago.	19.384.347	229.941	132.484	97.457	97.457
2-ago.	19.334.230	85.353	137.791	-52.438	45.019
5-ago.	19.344.746	188.276	175.605	12.671	57.690
6-ago.	19.340.248	65.140	68.396	-3.256	54.434
7-ago.	19.339.967	55.864	55.187	677	55.111
8-ago.	19.344.667	56.121	51.045	5.076	60.187
9-ago.	19.317.557	63.771	91.106	-27.335	32.852
12-ago.	19.314.874	162.539	163.937	-1.398	31.454
13-ago.	19.308.792	53.455	58.363	-4.908	26.546
14-ago.	19.296.399	58.293	79.410	-21.117	5.429
16-ago.	19.293.319	99.794	102.352	-2.558	2.871
19-ago.	19.312.427	180.068	157.662	22.406	25.277
20-ago.	19.311.783	63.902	63.015	887	26.164
21-ago.	19.315.169	53.113	48.682	4.431	30.595
22-ago.	19.318.315	49.399	45.802	3.597	34.192
23-ago.	19.309.130	57.139	66.545	-9.406	24.786
26-ago.	19.325.444	178.598	160.982	17.616	42.402
27-ago.	19.320.460	57.911	62.598	-4.687	37.715
28-ago.	19.320.992	51.784	51.177	607	38.322
29-ago.	19.317.140	46.703	50.974	-4.271	34.051
30-ago.	19.254.763	55.581	120.360	-64.779	-30.728
MEDIA AGOSTO	19.320.227				

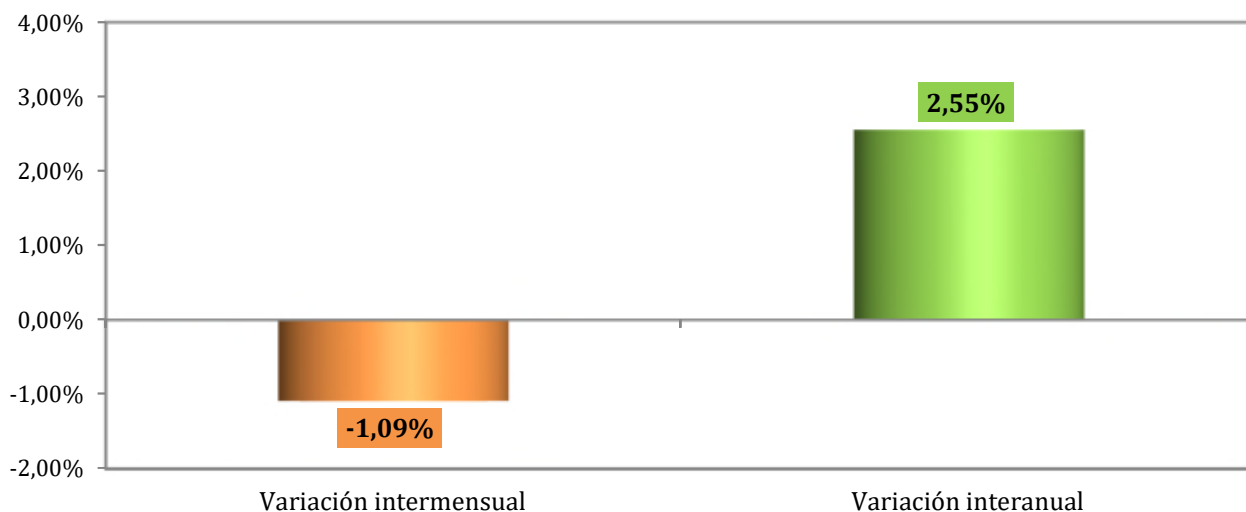
Nota: La diferencia de altas y bajas no coincide con la variación en el saldo. En altas y bajas se cuentan relaciones laborales y en saldo personas físicas (para los sistemas especiales de Agrario y Hogar)



AFILIACIÓN MEDIA POR REGÍMENES

REGÍMENES	AGOSTO 2019	VARIACIÓN MENSUAL		VARIACIÓN ANUAL	
		Absoluta	Relativa	Absoluta	Relativa
GENERAL	15.987.629	-195.763	-1,21%	468.160	3,02%
- R. General (1)	14.885.926	-167.165	-1,11%	493.592	3,43%
- S.E. Agrario	703.650	-25.138	-3,45%	-11.275	-1,58%
- S.E. Hogar	398.053	-3.460	-0,86%	-14.157	-3,43%
AUTÓNOMOS	3.261.552	-17.282	-0,53%	12.276	0,38%
- Sistema no S.E.T.A	3.075.077	-16.733	-0,54%	13.869	0,45%
- S.E.T.A.	186.475	-549	-0,29%	-1.592	-0,85%
MAR	69.695	70	0,10%	811	1,18%
- C. AJENA	55.729	65	0,12%	895	1,63%
- C. PROPIA	13.966	5	0,03%	-84	-0,60%
CARBÓN	1.351	-9	-0,69%	-835	-38,19%
TOTAL	19.320.227	-212.984	-1,09%	480.413	2,55%

(1) No incluye el S. E. Agrario ni el S. E. Hogar

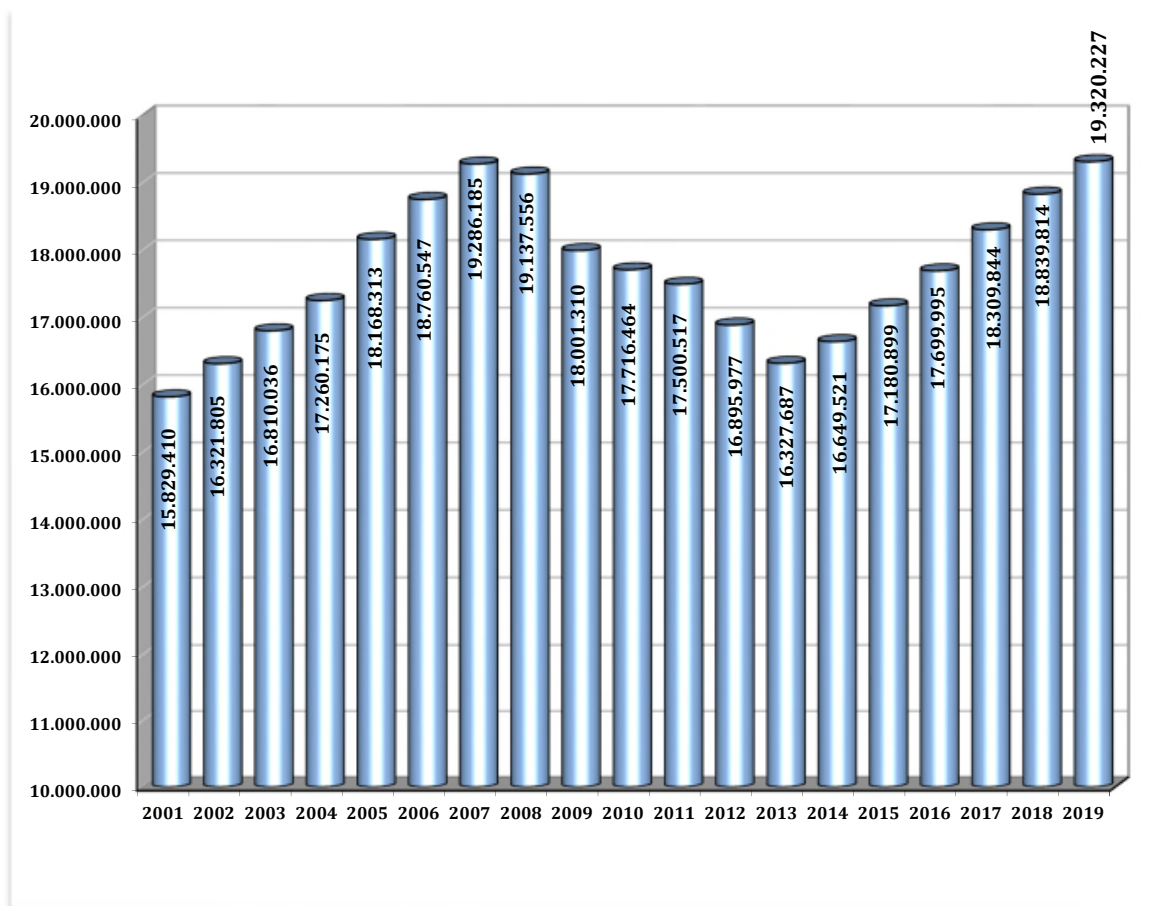


EVOLUCIÓN DE LA AFILIACIÓN MEDIA POR REGÍMENES

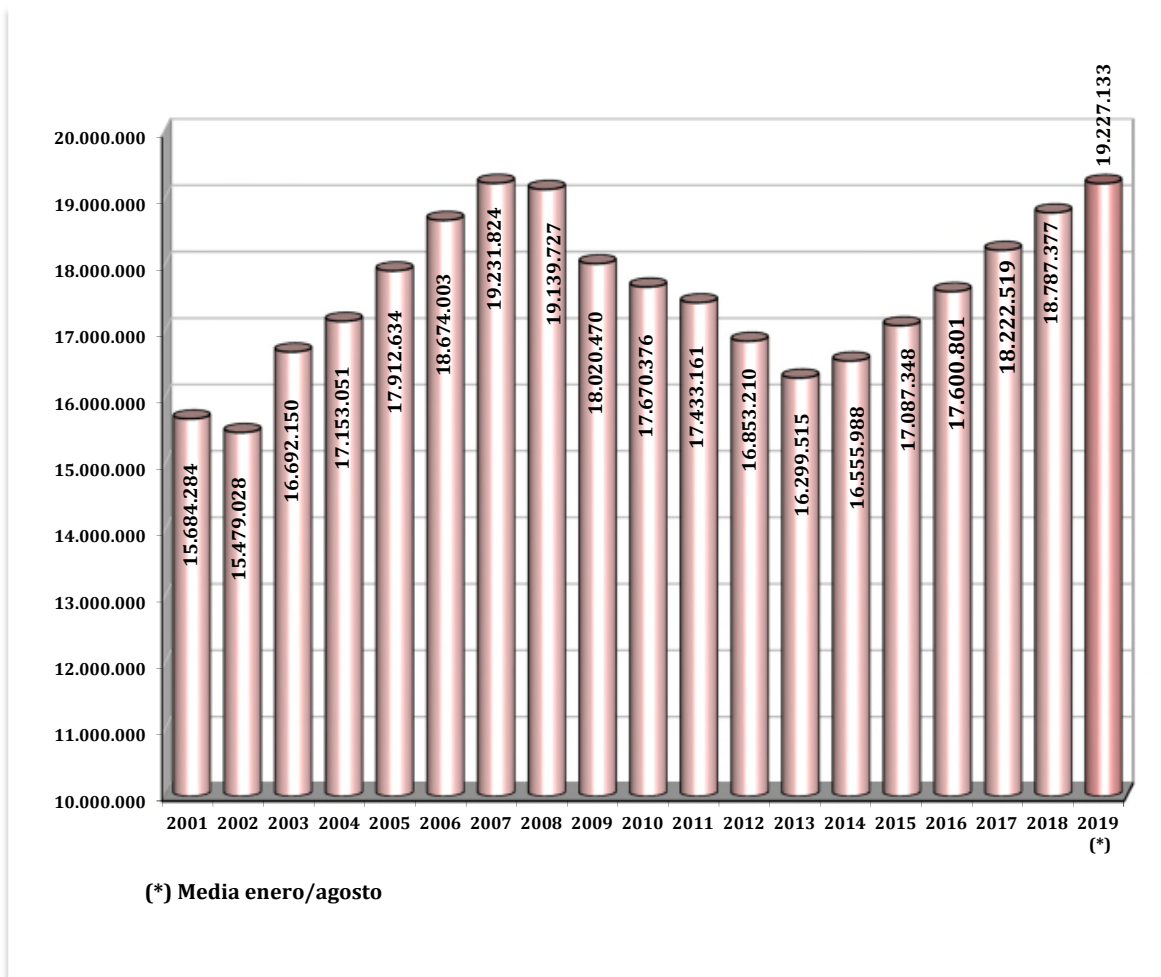
	General	Autónomos	Agrario	Mar	Carbón	Hogar	Total
Medias Anuales							
2001	11.700.935	2.606.309	1.126.021	78.428	16.621	155.971	15.684.284
2002	11.610.266	2.540.105	1.073.062	73.316	14.263	168.015	15.479.028
2003	12.551.212	2.730.964	1.134.980	76.239	13.496	185.258	16.692.150
2004	12.958.484	2.837.998	1.088.276	75.054	12.031	181.208	17.153.051
2005	13.570.179	2.933.844	1.045.732	73.357	10.518	279.003	17.912.634
2006	14.232.610	3.017.462	1.003.300	72.147	9.411	339.073	18.674.003
2007	14.783.144	3.119.916	971.529	71.183	8.683	277.369	19.231.824
2008	14.654.539	3.384.156	743.301	69.772	7.990	279.970	19.139.727
2009	13.634.776	3.220.769	801.725	67.089	7.434	288.677	18.020.470
2010	13.354.277	3.130.330	819.981	65.217	6.778	293.793	17.670.376
2011	13.152.496	3.092.617	822.266	63.493	5.997	296.293	17.433.161
2012	13.629.669	3.049.049	-----	62.421	5.159	106.912	16.853.210
2013	13.204.321	3.029.164	-----	61.757	4.273	-----	16.299.515
2014	13.394.283	3.095.813	-----	61.680	4.212	-----	16.555.988
2015	13.865.989	3.156.261	-----	61.301	3.797	-----	17.087.348
2016	14.347.031	3.186.613	-----	64.033	3.124	-----	17.600.801
2017	14.944.065	3.211.061	-----	64.812	2.582	-----	18.222.519
2018	15.473.878	3.246.169	-----	65.117	2.214	-----	18.787.377
Medias mensuales 2019							
enero	15.522.075	3.234.373	-----	61.204	1.648	-----	18.819.300
febrero	15.584.786	3.239.653	-----	62.443	1.590	-----	18.888.472
marzo	15.723.510	3.254.078	-----	64.426	1.562	-----	19.043.576
abril	15.897.052	3.266.741	-----	65.012	1.557	-----	19.230.362
mayo	16.097.438	3.277.855	-----	65.284	1.537	-----	19.442.113
junio	16.162.452	3.286.600	-----	67.269	1.377	-----	19.517.697
julio	16.183.392	3.278.833	-----	69.625	1.360	-----	19.533.211
agosto	15.987.629	3.261.552	-----	69.695	1.351	-----	19.320.227
septiembre							
octubre							
noviembre							
diciembre							
Media 2019	15.897.438	3.262.546	-----	65.652	1.497	-----	19.227.133

EVOLUCIÓN DE LA AFILIACIÓN

. MEDIAS MENSUALES MES DE AGOSTO



. MEDIAS ANUALES



EVOLUCIÓN DE LA AFILIACIÓN MEDIA POR GÉNERO

	HOMBRES		MUJERES		TOTAL	Variación Interanual en %		
	Número	% s/total	Número	% s/total		Hombres	Mujeres	Total
SERIE HISTÓRICA DE LOS MESES DE AGOSTO								
2.007	11.263.773	58,40%	8.022.412	41,60%	19.286.185	1,88	4,19	2,80
2.008	10.967.445	57,31%	8.170.111	42,69%	19.137.556	-2,63	1,84	-0,77
2.009	10.090.470	56,05%	7.910.840	43,95%	18.001.310	-8,00	-3,17	-5,94
2.010	9.817.062	55,41%	7.899.402	44,59%	17.716.464	-2,71	-0,14	-1,58
2.011	9.600.008	54,86%	7.900.510	45,14%	17.500.517	-2,21	0,01	-1,22
2.012	9.128.746	54,03%	7.767.231	45,97%	16.895.977	-4,91	-1,69	-3,45
2.013	8.822.255	54,03%	7.505.432	45,97%	16.327.687	-3,36	-3,37	-3,36
2.014	8.987.093	53,98%	7.662.428	46,02%	16.649.521	1,87	2,09	1,97
2.015	9.298.858	54,12%	7.882.040	45,88%	17.180.899	3,47	2,87	3,19
2.016	9.577.712	54,11%	8.122.283	45,89%	17.699.995	3,00	3,05	3,02
2.017								
Enero	9.491.224	53,70%	8.182.950	46,30%	17.674.175	3,45	3,19	3,33
Febrero	9.529.242	53,69%	8.219.013	46,31%	17.748.255	3,52	3,23	3,38
Marzo	9.609.790	53,66%	8.300.216	46,34%	17.910.007	3,68	3,27	3,49
Abril	9.713.794	53,60%	8.408.428	46,40%	18.122.222	3,86	3,66	3,77
Mayo	9.842.957	53,65%	8.502.457	46,35%	18.345.414	4,02	3,70	3,87
Junio	9.926.626	53,85%	8.506.480	46,15%	18.433.107	3,89	3,67	3,79
Julio	10.005.192	54,11%	8.484.137	45,89%	18.489.329	3,71	3,50	3,61
Agosto	9.911.460	54,13%	8.398.384	45,87%	18.309.844	3,48	3,40	3,45
Septiembre	9.889.510	53,93%	8.446.651	46,07%	18.336.161	3,57	3,47	3,52
Octubre	9.897.255	53,70%	8.533.274	46,30%	18.430.529	3,46	3,47	3,46
Noviembre	9.895.930	53,73%	8.521.826	46,27%	18.417.756	3,66	3,50	3,58
Diciembre	9.906.179	53,66%	8.554.022	46,34%	18.460.201	3,50	3,34	3,42
2.018								
Enero	9.821.705	53,72%	8.460.326	46,28%	18.282.031	3,48	3,39	3,44
Febrero	9.863.981	53,72%	8.499.533	46,28%	18.363.514	3,51	3,41	3,47
Marzo	9.919.904	53,62%	8.582.183	46,38%	18.502.088	3,23	3,40	3,31
Abril	10.013.519	53,61%	8.664.942	46,39%	18.678.461	3,09	3,05	3,07
Mayo	10.142.615	53,62%	8.773.053	46,38%	18.915.668	3,04	3,18	3,11
Junio	10.227.861	53,81%	8.779.129	46,19%	19.006.990	3,03	3,21	3,11
Julio	10.302.794	54,10%	8.740.016	45,90%	19.042.810	2,97	3,02	2,99
Agosto	10.192.692	54,10%	8.647.122	45,90%	18.839.814	2,84	2,96	2,89
Septiembre	10.164.384	53,89%	8.698.329	46,11%	18.862.713	2,78	2,98	2,87
Octubre	10.193.655	53,67%	8.799.418	46,33%	18.993.073	2,99	3,12	3,05
Noviembre	10.162.372	53,64%	8.783.252	46,36%	18.945.624	2,69	3,07	2,87
Diciembre	10.197.695	53,60%	8.826.470	46,40%	19.024.165	2,94	3,19	3,06
2.019								
Enero	10.101.751	53,68%	8.717.549	46,32%	18.819.300	2,85	3,04	2,94
Febrero	10.138.165	53,67%	8.750.307	46,33%	18.888.472	2,78	2,95	2,86
Marzo	10.208.558	53,61%	8.835.018	46,39%	19.043.576	2,91	2,95	2,93
Abril	10.291.029	53,51%	8.939.333	46,49%	19.230.362	2,77	3,17	2,95
Mayo	10.398.364	53,48%	9.043.749	46,52%	19.442.113	2,52	3,09	2,78
Junio	10.466.861	53,63%	9.050.836	46,37%	19.517.697	2,34	3,09	2,69
Julio	10.526.287	53,89%	9.006.924	46,11%	19.533.211	2,17	3,05	2,58
Agosto	10.406.494	53,86%	8.913.733	46,14%	19.320.227	2,10	3,08	2,55
Septiembre								
Octubre								
Noviembre								
Diciembre								

EVOLUCIÓN DE LA AFILIACIÓN MEDIA DE TRABAJADORES EXTRANJEROS

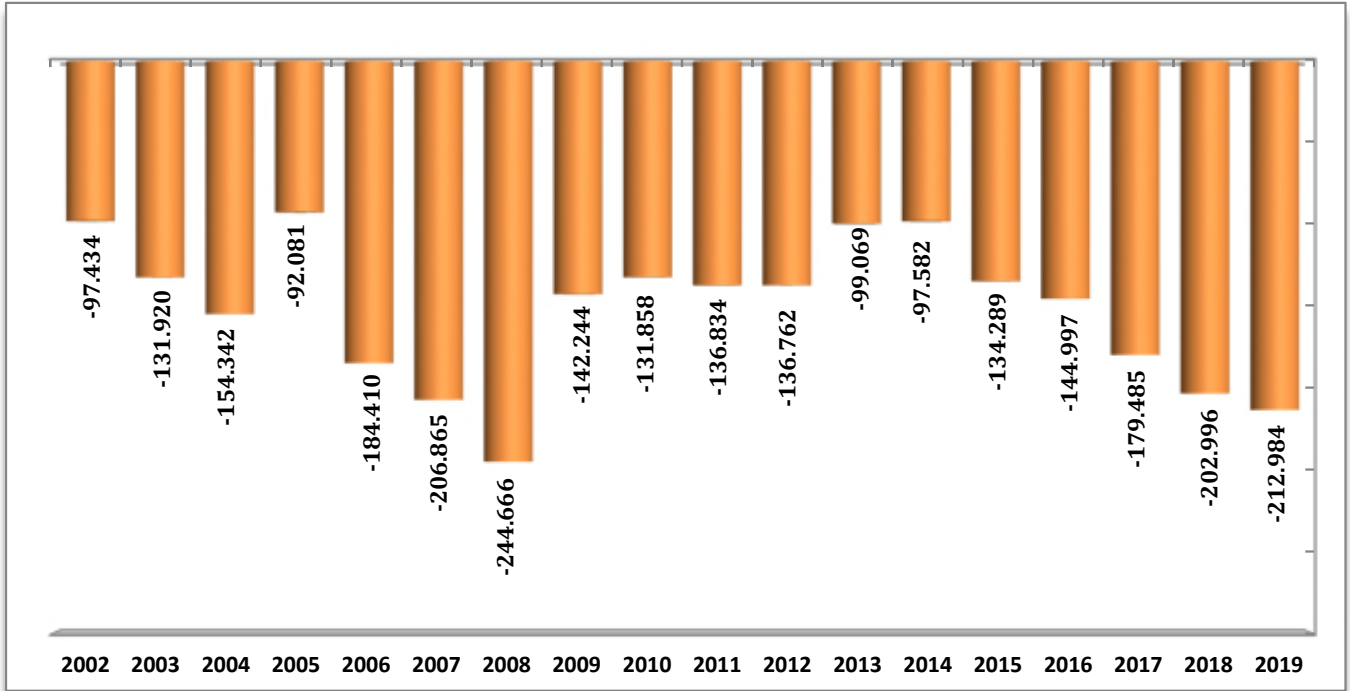
	General	Autónomos	Agrario	Mar	Carbón	Hogar	Total
SERIE HISTÓRICA DE LOS MESES DE AGOSTO							
2.007	1.508.937	205.130	140.071	5.130	678	155.122	2.015.069
2.008	1.533.364	235.077	169.305	5.750	716	167.666	2.111.878
2.009	1.312.830	203.188	218.916	5.641	707	174.046	1.915.328
2.010	1.270.345	199.473	221.032	5.346	655	181.084	1.877.935
2.011	1.207.765	208.286	224.120	5.404	620	183.852	1.830.046
2.012	1.524.313	216.878	----	5.119	517	1.589	1.748.415
2.013	1.379.391	223.138	----	4.765	316	----	1.607.609
2.014	1.339.292	238.618	----	4.632	281	----	1.582.823
2.015	1.379.042	259.529	----	4.812	262	----	1.643.645
2.016	1.445.398	277.009	----	4.936	212	----	1.727.555
2.017							
Enero	1.406.595	277.304	----	3.519	166	----	1.687.585
Febrero	1.418.765	279.504	----	3.816	163	----	1.702.248
Marzo	1.451.212	284.077	----	4.270	161	----	1.739.720
Abril	1.503.767	289.400	----	4.547	158	----	1.797.872
Mayo	1.562.600	294.174	----	4.668	150	----	1.861.591
Junio	1.572.877	297.601	----	4.789	146	----	1.875.413
Julio	1.567.067	298.184	----	4.995	150	----	1.870.397
Agosto	1.545.359	297.752	----	5.071	147	----	1.848.329
Septiembre	1.548.400	299.596	----	4.972	140	----	1.853.108
Octubre	1.544.931	301.218	----	4.728	136	----	1.851.014
Noviembre	1.531.208	300.752	----	4.402	135	----	1.836.498
Diciembre	1.533.825	300.303	----	3.637	135	----	1.837.901
2.018							
Enero	1.511.311	300.123	----	3.524	133	----	1.815.092
Febrero	1.527.931	304.318	----	3.793	131	----	1.836.173
Marzo	1.559.712	309.771	----	4.210	121	----	1.873.813
Abril	1.610.494	315.447	----	4.566	116	----	1.930.622
Mayo	1.679.106	320.167	----	4.672	116	----	2.004.062
Junio	1.697.734	323.848	----	4.864	113	----	2.026.559
Julio	1.690.762	324.471	----	5.104	93	----	2.020.430
Agosto	1.658.596	323.507	----	5.014	91	----	1.987.207
Septiembre	1.663.617	324.637	----	4.867	88	----	1.993.210
Octubre	1.679.275	326.529	----	4.754	76	----	2.010.634
Noviembre	1.650.745	325.856	----	4.410	69	----	1.981.080
Diciembre	1.662.671	326.376	----	3.735	68	----	1.992.849
2.019							
Enero	1.638.323	324.702	----	3.610	65	----	1.966.699
Febrero	1.654.075	327.282	----	3.861	62	----	1.985.280
Marzo	1.690.470	332.096	----	4.329	62	----	2.026.957
Abril	1.745.322	336.456	----	4.559	63	----	2.086.400
Mayo	1.811.029	339.376	----	4.682	61	----	2.155.149
Junio	1.830.668	342.596	----	4.948	58	----	2.178.269
Julio	1.822.126	343.033	----	5.155	54	----	2.170.368
Agosto	1.786.138	341.541	----	5.175	53	----	2.132.906
Septiembre							
Octubre							
Noviembre							
Diciembre							

**EVOLUCIÓN DE LA AFILIACIÓN MEDIA
TOTAL SISTEMA**

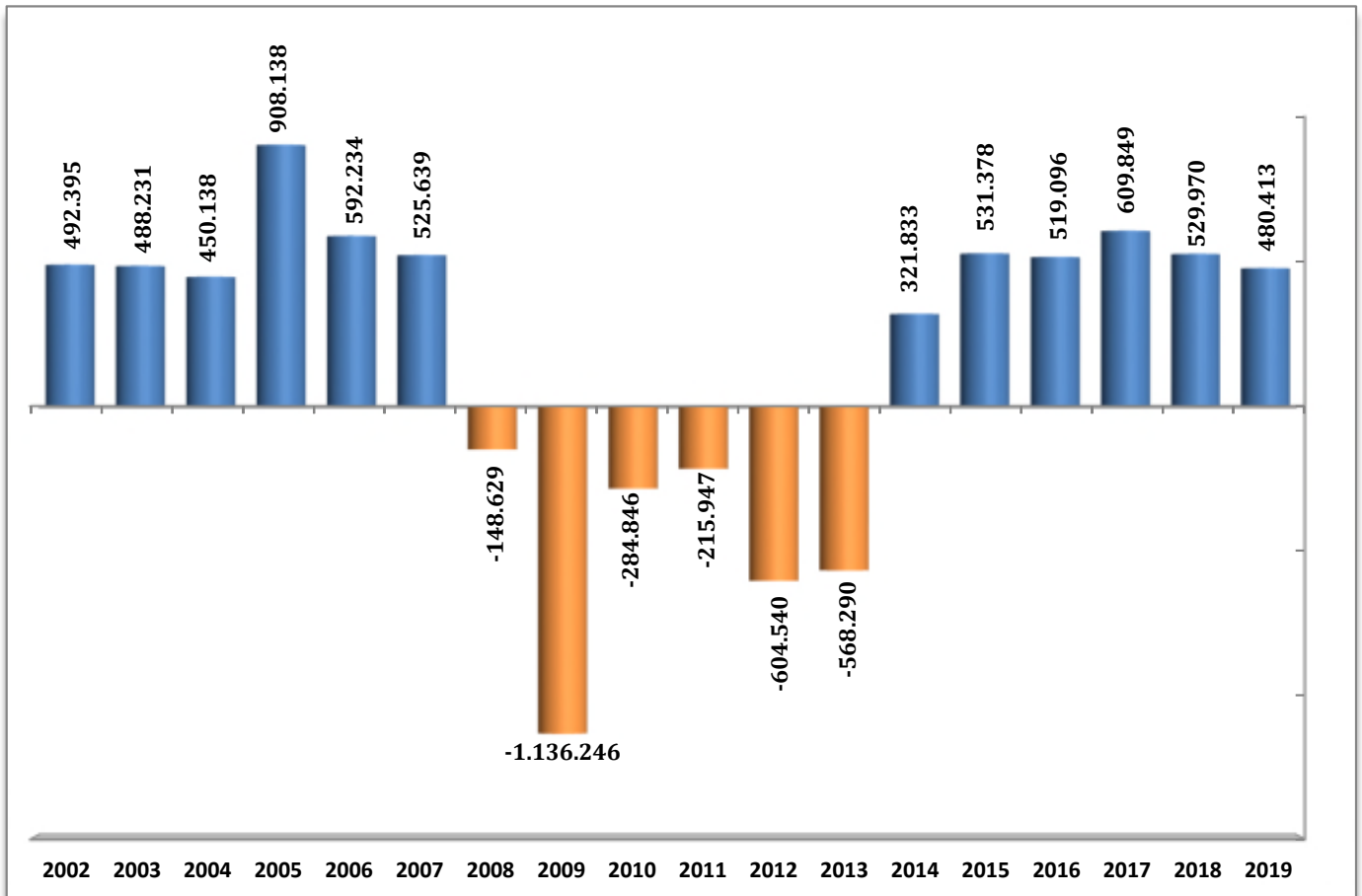
	TRABAJADORES EN ALTA	VARIACIÓN MENSUAL		VARIACIÓN ANUAL	
		ABSOLUTA	RELATIVA	ABSOLUTA	RELATIVA
SERIE HISTÓRICA DE LOS MESES DE AGOSTO					
2001	15.829.410	-112.204	-0,70		
2002	16.321.805	-97.434	-0,59	492.395	3,11
2003	16.810.036	-131.920	-0,78	488.231	2,99
2004	17.260.175	-154.342	-0,89	450.138	2,68
2005	18.168.313	-92.081	-0,50	908.138	5,26
2006	18.760.547	-184.410	-0,97	592.234	3,26
2007	19.286.185	-206.865	-1,06	525.639	2,80
2008	19.137.556	-244.666	-1,26	-148.629	-0,77
2009	18.001.310	-142.244	-0,78	-1.136.246	-5,94
2010	17.716.464	-131.858	-0,74	-284.846	-1,58
2011	17.500.517	-136.834	-0,78	-215.947	-1,22
2012	16.895.977	-136.762	-0,80	-604.540	-3,45
2013	16.327.687	-99.069	-0,60	-568.290	-3,36
2014	16.649.521	-97.582	-0,58	321.833	1,97
2015	17.180.899	-134.289	-0,78	531.378	3,19
2016	17.699.995	-144.997	-0,81	519.096	3,02
2017					
Enero	17.674.175	-174.880	-0,98	569.817	3,33
Febrero	17.748.255	74.080	0,42	580.543	3,38
Marzo	17.910.007	161.752	0,91	604.209	3,49
Abril	18.122.222	212.216	1,18	658.387	3,77
Mayo	18.345.414	223.192	1,23	683.575	3,87
Junio	18.433.107	87.692	0,48	672.835	3,79
Julio	18.489.329	56.222	0,31	644.337	3,61
Agosto	18.309.844	-179.485	-0,97	609.849	3,45
Septiembre	18.336.161	26.318	0,14	624.141	3,52
Octubre	18.430.529	94.368	0,51	617.173	3,46
Noviembre	18.417.756	-12.773	-0,07	637.232	3,58
Diciembre	18.460.201	42.444	0,23	611.146	3,42
2018					
Enero	18.282.031	-178.170	-0,97	607.856	3,44
Febrero	18.363.514	81.483	0,45	615.259	3,47
Marzo	18.502.088	138.573	0,75	592.081	3,31
Abril	18.678.461	176.373	0,95	556.239	3,07
Mayo	18.915.668	237.207	1,27	570.254	3,11
Junio	19.006.990	91.322	0,48	573.884	3,11
Julio	19.042.810	35.819	0,19	553.481	2,99
Agosto	18.839.814	-202.996	-1,07	529.970	2,89
Septiembre	18.862.713	22.899	0,12	526.551	2,87
Octubre	18.993.073	130.360	0,69	562.544	3,05
Noviembre	18.945.624	-47.449	-0,25	527.868	2,87
Diciembre	19.024.165	78.541	0,41	563.965	3,06
2019					
Enero	18.819.300	-204.865	-1,08	537.269	2,94
Febrero	18.888.472	69.172	0,37	524.958	2,86
Marzo	19.043.576	155.104	0,82	541.489	2,93
Abril	19.230.362	186.785	0,98	551.901	2,95
Mayo	19.442.113	211.752	1,10	526.446	2,78
Junio	19.517.697	75.584	0,39	510.707	2,69
Julio	19.533.211	15.514	0,08	490.401	2,58
Agosto	19.320.227	-212.984	-1,09	480.413	2,55
Septiembre					
Octubre					
Noviembre					
Diciembre					

EVOLUCIÓN DE LA AFILIACIÓN MEDIA

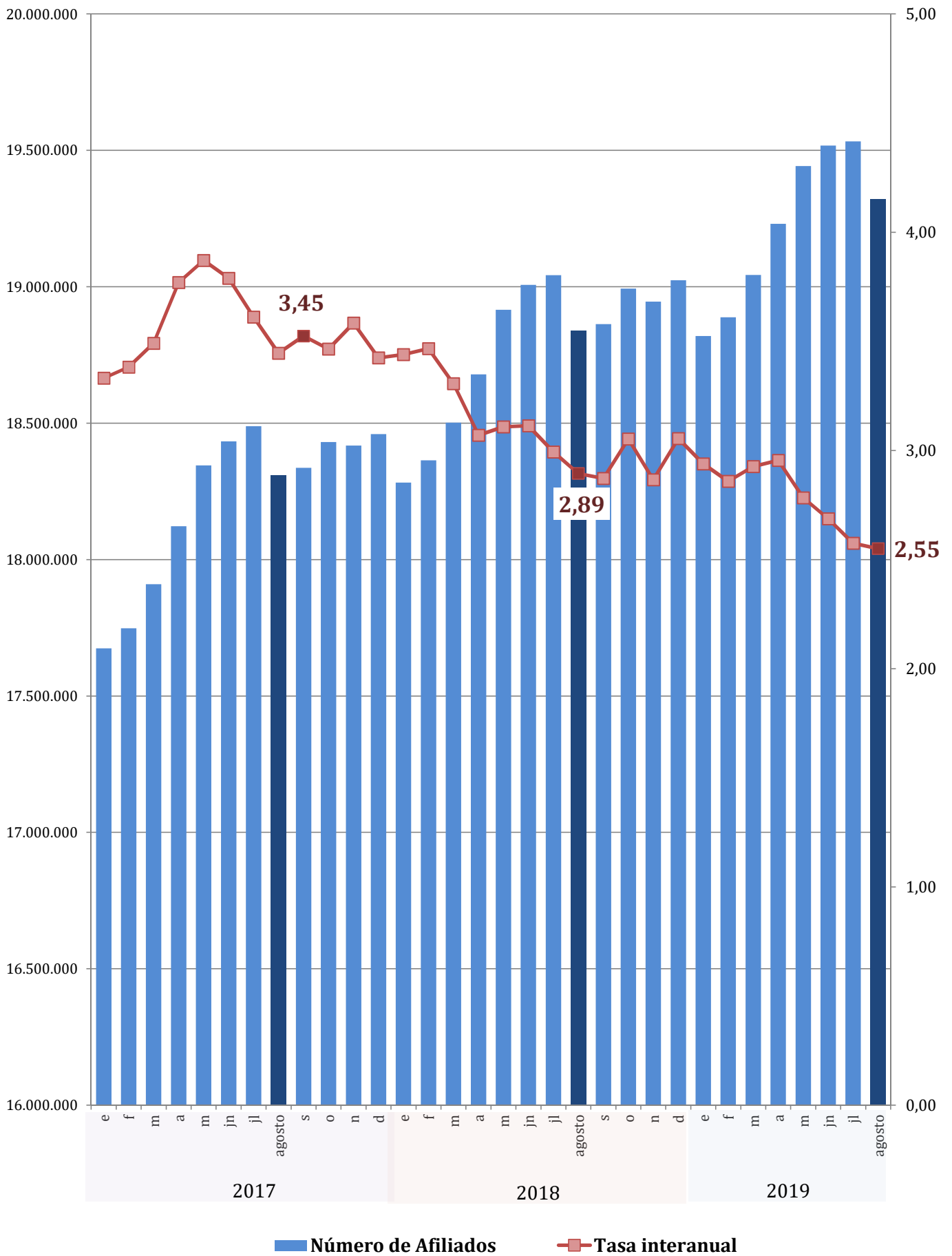
. VARIACIÓN MENSUAL (mes de agosto)



. VARIACIÓN ANUAL (mes de agosto)



EVOLUCIÓN DEL NÚMERO DE AFILIADOS Y DE LA TASA INTERANUAL



**EVOLUCIÓN DE LA AFILIACIÓN MEDIA
RÉGIMEN GENERAL**

	TRABAJADORES EN ALTA	VARIACIÓN MENSUAL		VARIACIÓN ANUAL	
		ABSOLUTA	RELATIVA	ABSOLUTA	RELATIVA
SERIE HISTÓRICA DE LOS MESES DE AGOSTO					
2001	11.836.262	-108.240	-0,91		
2002	12.266.044	-92.889	-0,75	429.781	3,63
2003	12.666.726	-124.390	-0,97	400.682	3,27
2004	13.077.800	-138.051	-1,04	411.074	3,25
2005	13.753.719	-104.539	-0,75	675.919	5,17
2006	14.331.417	-164.526	-1,13	577.698	4,20
2007	14.844.414	-195.038	-1,30	512.998	3,58
2008	14.670.678	-222.006	-1,49	-173.737	-1,17
2009	13.658.460	-115.960	-0,84	-1.012.217	-6,90
2010	13.448.473	-104.951	-0,77	-209.987	-1,54
2011	13.253.361	-116.085	-0,87	-195.112	-1,45
2012	13.771.654	-103.799	-0,75	518.293	3,91
2013	13.224.448	-86.404	-0,65	-547.206	-3,97
2014	13.470.784	-88.035	-0,65	246.337	1,86
2015	13.947.588	-120.988	-0,86	476.803	3,54
2016	14.436.705	-132.243	-0,91	489.117	3,51
2017					
Enero	14.434.274	-157.634	-1,08	541.828	3,90
Febrero	14.502.781	68.506	0,47	552.168	3,96
Marzo	14.647.117	144.337	1,00	576.914	4,10
Abril	14.841.054	193.937	1,32	628.208	4,42
Mayo	15.048.625	207.571	1,40	652.116	4,53
Junio	15.125.719	77.094	0,51	643.024	4,44
Julio	15.188.083	62.364	0,41	619.135	4,25
Agosto	15.025.349	-162.734	-1,07	588.644	4,08
Septiembre	15.049.860	24.511	0,16	599.232	4,15
Octubre	15.144.839	94.979	0,63	593.690	4,08
Noviembre	15.139.984	-4.855	-0,03	620.189	4,27
Diciembre	15.191.483	51.498	0,34	599.575	4,11
2018					
Enero	15.025.514	-165.969	-1,09	591.240	4,10
Febrero	15.090.156	64.643	0,43	587.376	4,05
Marzo	15.206.427	116.271	0,77	559.310	3,82
Abril	15.364.491	158.064	1,04	523.436	3,53
Mayo	15.586.623	222.133	1,45	537.998	3,58
Junio	15.664.100	77.477	0,50	538.381	3,56
Julio	15.704.129	40.029	0,26	516.046	3,40
Agosto	15.519.469	-184.660	-1,18	494.120	3,29
Septiembre	15.539.604	20.135	0,13	489.743	3,25
Octubre	15.666.453	126.850	0,82	521.614	3,44
Noviembre	15.624.488	-41.965	-0,27	484.504	3,20
Diciembre	15.704.883	80.395	0,51	513.400	3,38
2019					
Enero	15.522.075	-182.808	-1,16	496.562	3,30
Febrero	15.584.786	62.711	0,40	494.630	3,28
Marzo	15.723.510	138.724	0,89	517.083	3,40
Abril	15.897.052	173.542	1,10	532.561	3,47
Mayo	16.097.438	200.386	1,26	510.814	3,28
Junio	16.162.452	65.014	0,40	498.352	3,18
Julio	16.183.392	20.940	0,13	479.263	3,05
Agosto	15.987.629	-195.763	-1,21	468.160	3,02
Septiembre					
Octubre					
Noviembre					
Diciembre					

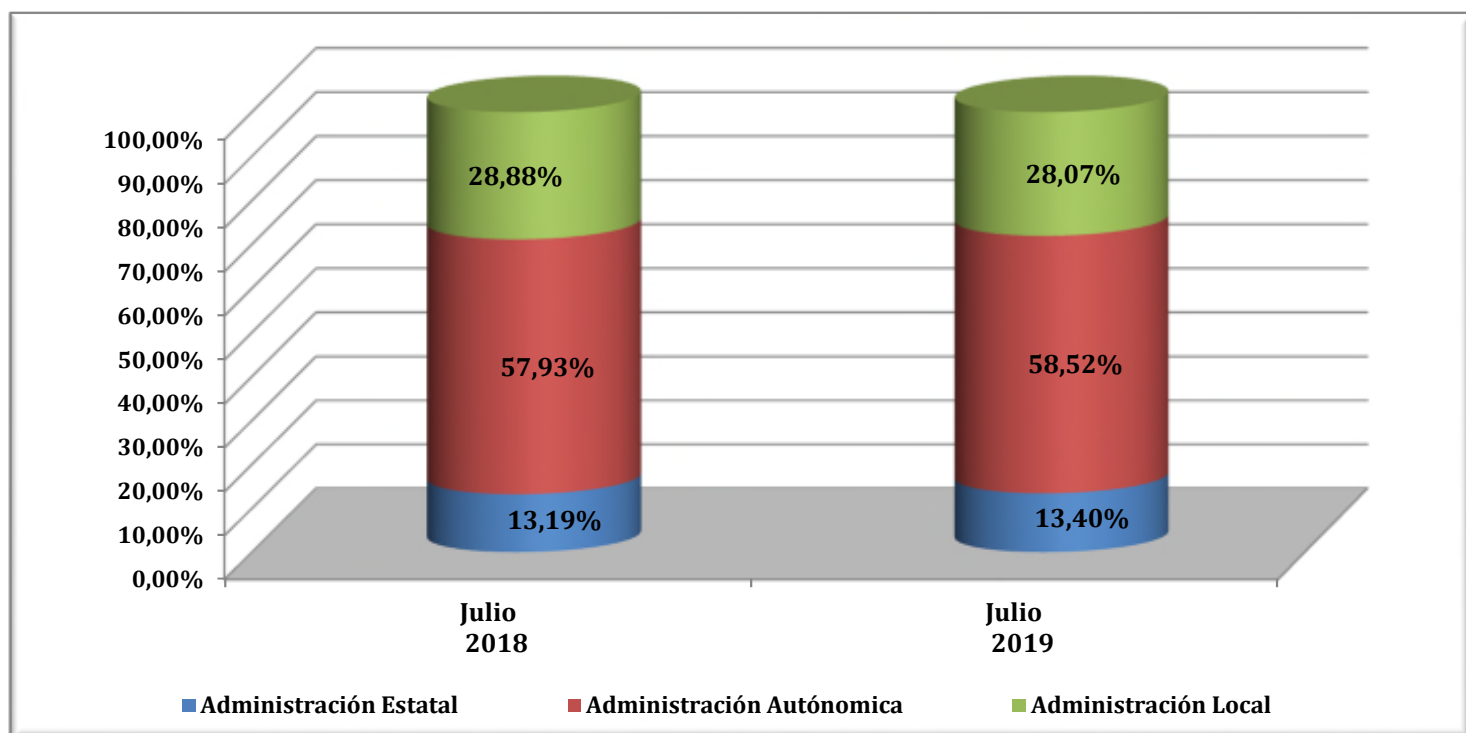
(1) En 2012 Integración de Hogar y Agrario

RÉGIMEN GENERAL
AFILIACIÓN POR SECTORES DE ACTIVIDAD

SECTOR ACTIVIDAD	AGOSTO 2019	Variación mensual		Variación anual	
		Absoluta	%	Absoluta	%
Agricultura, Ganadería, Caza, Selvicultura y Pesca	75.620	-1.573	-2,04%	5.424	7,73%
Industrias Extractivas	19.728	-85	-0,43%	538	2,80%
Industria Manufacturera	1.856.766	-22.760	-1,21%	42.867	2,36%
Suministro de Energía Eléctrica, Gas, Vapor y Aire Acondicionado	35.066	-36	-0,10%	-619	-1,73%
Suministro de Agua, Actividades de Saneamiento, Gestión de Residuos y Descontaminación	151.846	1.096	0,73%	3.776	2,55%
Construcción	863.586	-27.464	-3,08%	44.372	5,42%
Comercio; Reparación de Vehículos de Motor y Motocicletas	2.492.820	-12.062	-0,48%	40.281	1,64%
Transporte y Almacenamiento	739.386	-2.783	-0,38%	29.559	4,16%
Hostelería	1.484.198	2.860	0,19%	52.379	3,66%
Información y Comunicaciones	495.804	-3.338	-0,67%	29.785	6,39%
Actividades Financieras y de Seguros	321.507	-3.844	-1,18%	-969	-0,30%
Actividades Inmobiliarias	99.595	-448	-0,45%	4.387	4,61%
Actividades Profesionales Científicas y Técnicas	752.413	-12.180	-1,59%	28.662	3,96%
Actividades Administrativas y Servicios Auxiliares	1.341.335	-14.224	-1,05%	30.595	2,33%
Administración Pública y Defensa; Seguridad Social Obligatoria	1.108.939	-10.668	-0,95%	28.584	2,65%
Educación	756.737	-59.630	-7,30%	40.181	5,61%
Actividades Sanitarias y Servicios Sociales	1.650.150	22.124	1,36%	97.647	6,29%
Actividades Artísticas, Recreativas y de Entretenimiento	260.746	-16.063	-5,80%	11.582	4,65%
Otros Servicios	329.263	-7.830	-2,32%	5.365	1,66%
Actividades de los Hogares como Empleadores de Personal Doméstico y Productores de Bienes y Servicios para uso Propio	47.039	1.819	4,02%	-873	-1,82%
Actividades de Organizaciones y Organismo Extraterritoriales	3.380	-76	-2,19%	70	2,10%
TOTAL (sin S.E. Agrario ni S.E. Hogar)	14.885.926	-167.165	-1,11%	493.592	3,43%
S.E. AGRARIO	703.650	-25.138	-3,45%	-11.275	-1,58%
S.E. HOGAR	398.053	-3.460	-0,86%	-14.157	-3,43%
TOTAL RÉGIMEN GENERAL	15.987.629	-195.763	-1,21%	468.160	3,02%

NÚMERO MEDIO DE AFILIADOS EN ALTA EN INVENTARIOS DE ENTES DE ADMINISTRACIONES PÚBLICAS POR ACTIVIDAD ECONÓMICA (CNAE 2009)

	jul-18	jul-19	Diferencia	
			Absoluta	en %
Administración Estatal	328.126	345.556	17.430	5,31%
Administración Autónoma	1.440.497	1.508.797	68.300	4,74%
Administración Local	718.134	723.708	5.574	0,78%
Total Administración	2.486.757	2.578.061	91.304	3,67%



**EVOLUCIÓN DE LA AFILIACIÓN MEDIA
RÉGIMEN ESPECIAL DE TRABAJADORES AUTÓNOMOS**

	TRABAJADORES EN ALTA	VARIACIÓN MENSUAL		VARIACION ANUAL	
		ABSOLUTA	RELATIVA	ABSOLUTA	RELATIVA
SERIE HISTÓRICA DE LOS MESES DE AGOSTO					
2001	2.621.952	1.065	0,04		
2002	2.670.634	41	0,00	48.683	1,86
2003	2.750.905	3.034	0,11	80.271	3,01
2004	2.859.428	1.921	0,07	108.523	3,94
2005	2.951.456	671	0,02	92.029	3,22
2006	3.032.031	-1.409	-0,05	80.575	2,73
2007	3.140.702	-483	-0,02	108.671	3,58
2008	3.382.148	-17.480	-0,51	241.446	7,69
2009	3.202.305	-16.374	-0,51	-179.843	-5,32
2010	3.126.792	-13.539	-0,43	-75.513	-2,36
2011	3.094.590	-11.256	-0,36	-32.202	-1,03
2012	3.050.085	-14.757	-0,48	-44.504	-1,44
2013	3.034.003	-12.641	-0,41	-16.082	-0,53
2014	3.109.867	-9.567	-0,31	75.863	-0,53
2015	3.164.675	-13.677	-0,43	54.809	1,76
2016	3.191.697	-13.330	-0,42	27.022	0,85
2017					
Enero	3.177.431	-16.778	-0,53	27.959	0,89
Febrero	3.181.472	4.041	0,13	28.407	0,90
Marzo	3.196.754	15.282	0,48	27.459	0,87
Abril	3.214.007	17.253	0,54	29.873	0,94
Mayo	3.229.086	15.079	0,47	30.938	0,97
Junio	3.238.410	9.324	0,29	29.032	0,90
Julio	3.229.905	-8.506	-0,26	24.877	0,78
Agosto	3.213.140	-16.765	-0,52	21.443	0,67
Septiembre	3.216.272	3.132	0,10	24.433	0,77
Octubre	3.217.902	1.630	0,05	23.642	0,74
Noviembre	3.210.880	-7.022	-0,22	16.986	0,53
Diciembre	3.204.678	-6.202	-0,19	10.468	0,33
2018					
Enero	3.193.892	-10.785	-0,34	16.461	0,52
Febrero	3.209.919	16.027	0,50	28.447	0,89
Marzo	3.230.400	20.481	0,64	33.646	1,05
Abril	3.246.854	16.454	0,51	32.846	1,02
Mayo	3.261.398	14.544	0,45	32.312	1,00
Junio	3.273.558	12.160	0,37	35.148	1,09
Julio	3.267.169	-6.389	-0,20	37.265	1,15
Agosto	3.249.275	-17.894	-0,55	36.135	1,12
Septiembre	3.253.670	4.395	0,14	37.398	1,16
Octubre	3.258.612	4.942	0,15	40.710	1,27
Noviembre	3.254.138	-4.474	-0,14	43.258	1,35
Diciembre	3.254.663	526	0,02	49.986	1,56
2019					
Enero	3.234.373	-20.291	-0,62	40.480	1,27
Febrero	3.239.653	5.280	0,16	29.733	0,93
Marzo	3.254.078	14.425	0,45	23.678	0,73
Abril	3.266.741	12.663	0,39	19.887	0,61
Mayo	3.277.855	11.114	0,34	16.457	0,50
Junio	3.286.600	8.745	0,27	13.042	0,40
Julio	3.278.833	-7.767	-0,24	11.664	0,36
Agosto	3.261.552	-17.282	-0,53	12.276	0,38
Septiembre					
Octubre					
Noviembre					
Diciembre					

RÉGIMEN ESPECIAL DE TRABAJADORES AUTÓNOMOS
AFILIACIÓN POR SECTORES DE ACTIVIDAD

SECTOR ACTIVIDAD	AGOSTO 2019	Variación intermensual		Variación interanual	
		Absoluta	%	Absoluta	%
Agricultura, Ganadería, Caza, Selvicultura y Pesca	266.169	-640	-0,24%	-79	-0,03%
Industrias Extractivas	1.525	-16	-1,02%	-12	-0,81%
Industria Manufacturera	215.544	-2.217	-1,02%	-14.990	-6,50%
Suministro de Energía Eléctrica, Gas, Vapor y Aire Acondicionado	1.620	2	0,13%	51	3,22%
Suministro de Agua, Actividades de Saneamiento, Gestión de Residuos y Descontaminación	2.441	-17	-0,67%	12	0,48%
Construcción	382.984	-2.123	-0,55%	6.712	1,78%
Comercio; Reparación de Vehículos de Motor y Motocicletas	786.063	-2.978	-0,38%	-11.220	-1,41%
Transporte y Almacenamiento	202.474	-418	-0,21%	1.959	0,98%
Hostelería	333.645	150	0,04%	1.361	0,41%
Información y Comunicaciones	64.925	-512	-0,78%	2.225	3,55%
Actividades Financieras y de Seguros	59.655	-261	-0,44%	231	0,39%
Actividades Inmobiliarias	48.186	16	0,03%	2.779	6,12%
Actividades Profesionales Científicas y Técnicas	286.173	-2.236	-0,78%	6.892	2,47%
Actividades Administrativas y Servicios Auxiliares	132.628	-511	-0,38%	1.701	1,30%
Administración Pública y Defensa; Seguridad Social Obligatoria	1.082	-1	-0,11%	174	19,14%
Educación	83.433	-2.877	-3,33%	3.577	4,48%
Actividades Sanitarias y Servicios Sociales	113.335	-1.150	-1,00%	3.425	3,12%
Actividades Artísticas, Recreativas y de Entretenimiento	71.499	-537	-0,75%	3.510	5,16%
Otros Servicios	207.508	-967	-0,46%	3.929	1,93%
Actividades de los Hogares como Empleadores de Personal Doméstico y Productores de Bienes y Servicios para uso Propio	369	4	1,22%	-7	-1,87%
Actividades de Organizaciones y Organismo Extraterritoriales	296	7	2,40%	47	18,84%
TOTAL	3.261.552	-17.282	-0,53%	12.276	0,38%

**EVOLUCIÓN DE LA AFILIACIÓN MEDIA
RÉGIMEN ESPECIAL DE TRABAJADORES DEL MAR**

	TRABAJADORES EN ALTA	VARIACIÓN MENSUAL		VARIACION ANUAL	
		ABSOLUTA	RELATIVA	ABSOLUTA	RELATIVA
SERIE HISTÓRICA DE LOS MESES DE AGOSTO					
2001	80.714	-227	-0,28		
2002	78.810	-255	-0,32	-1.904	-2,36
2003	77.966	-522	-0,67	-843	-1,07
2004	77.097	-459	-0,59	-869	-1,12
2005	75.605	-341	-0,45	-1.492	-1,94
2006	74.241	-375	-0,50	-1.364	-1,80
2007	73.101	-677	-0,92	-1.140	-1,54
2008	72.760	-39	-0,05	-341	-0,47
2009	69.872	-96	-0,14	-2.888	-3,97
2010	67.392	-408	-0,60	-2.480	-3,55
2011	66.132	-38	-0,06	-1.260	-1,87
2012	64.863	70	0,11	-1.269	-1,92
2013	64.885	-109	-0,17	22	0,03
2014	64.705	116	0,18	-180	0,03
2015	64.843	352	0,55	138	0,21
2016	68.695	780	1,15	3.852	5,94
2017					
Enero	59.874	-347	-0,58	982	1,67
Febrero	61.385	1.511	2,52	904	1,49
Marzo	63.485	2.100	3,42	659	1,05
Abril	64.516	1.031	1,62	1.001	1,58
Mayo	65.040	524	0,81	1.142	1,79
Junio	66.323	1.284	1,97	1.343	2,07
Julio	68.684	2.360	3,56	769	1,13
Agosto	68.741	57	0,08	46	0,07
Septiembre	67.504	-1.236	-1,80	779	1,17
Octubre	65.309	-2.195	-3,25	154	0,24
Noviembre	64.468	-841	-1,29	385	0,60
Diciembre	61.617	-2.851	-4,42	1.396	2,32
2018					
Enero	60.224	-1.393	-2,26	350	0,58
Febrero	61.092	868	1,44	-293	-0,48
Marzo	62.967	1.876	3,07	-517	-0,81
Abril	64.853	1.886	3,00	338	0,52
Mayo	65.382	528	0,81	342	0,53
Junio	67.081	1.699	2,60	758	1,14
Julio	69.303	2.222	3,31	619	0,90
Agosto	68.884	-419	-0,60	144	0,21
Septiembre	67.271	-1.613	-2,34	-233	-0,34
Octubre	65.907	-1.364	-2,03	598	0,92
Noviembre	64.953	-954	-1,45	485	0,75
Diciembre	62.620	-2.333	-3,59	1.003	1,63
2019					
Enero	61.204	-1.415	-2,26	981	1,63
Febrero	62.443	1.238	2,02	1.351	2,21
Marzo	64.426	1.983	3,18	1.459	2,32
Abril	65.012	586	0,91	158	0,24
Mayo	65.284	272	0,42	-98	-0,15
Junio	67.269	1.985	3,04	188	0,28
Julio	69.625	2.356	3,50	322	0,47
Agosto	69.695	70	0,10	811	1,18
Septiembre					
Octubre					
Noviembre					
Diciembre					

**EVOLUCIÓN DE LA AFILIACIÓN MEDIA
RÉGIMEN ESPECIAL DE LA MINERÍA DEL CARBÓN**

	TRABAJADORES EN ALTA	VARIACIÓN MENSUAL		VARIACION ANUAL	
		ABSOLUTA	RELATIVA	ABSOLUTA	RELATIVA
SERIE HISTÓRICA DE LOS MESES DE AGOSTO					
2001	16.533	-131	-0,79		
2002	14.745	-150	-1,01	-1.788	-10,81
2003	13.349	-136	-1,01	-1.396	-9,47
2004	11.880	-106	-0,88	-1.468	-11,00
2005	10.361	-170	-1,61	-1.519	-12,79
2006	9.242	-197	-2,09	-1.119	-10,80
2007	8.620	-48	-0,55	-622	-6,73
2008	8.074	11	0,14	-546	-6,33
2009	7.360	-36	-0,49	-713	-8,84
2010	6.694	-81	-1,19	-666	-9,05
2011	6.066	-20	-0,32	-629	-9,39
2012	5.234	1.035	24,64	-832	-13,71
2013	4.351	86	2,01	-883	-16,87
2014	4.164	-98	-2,29	-187	-16,87
2015	3.793	24	0,63	-372	-8,92
2016	2.899	-204	-6,57	-894	-23,57
2017					
Enero	2.595	-121	-4,46	-952	-26,85
Febrero	2.618	22	0,86	-935	-26,32
Marzo	2.650	33	1,25	-823	-23,69
Abril	2.645	-5	-0,19	-695	-20,80
Mayo	2.664	18	0,70	-622	-18,93
Junio	2.654	-10	-0,36	-563	-17,49
Julio	2.658	4	0,15	-444	-14,32
Agosto	2.615	-43	-1,63	-284	-9,80
Septiembre	2.525	-89	-3,41	-303	-10,71
Octubre	2.479	-46	-1,83	-313	-11,21
Noviembre	2.424	-55	-2,21	-328	-11,92
Diciembre	2.423	-1	-0,04	-293	-10,80
2018					
Enero	2.401	-22	-0,92	-194	-7,49
Febrero	2.347	-54	-2,25	-271	-10,34
Marzo	2.293	-54	-2,29	-357	-13,47
Abril	2.263	-30	-1,30	-382	-14,44
Mayo	2.265	2	0,07	-399	-14,97
Junio	2.251	-14	-0,60	-403	-15,17
Julio	2.209	-42	-1,87	-449	-16,89
Agosto	2.185	-24	-1,07	-429	-16,42
Septiembre	2.168	-18	-0,80	-358	-14,16
Octubre	2.101	-67	-3,10	-379	-15,27
Noviembre	2.046	-55	-2,62	-379	-15,63
Diciembre	1.999	-47	-2,29	-425	-17,52
2019					
Enero	1.648	-351	-17,56	-753	-31,37
Febrero	1.590	-57	-3,48	-757	-32,24
Marzo	1.562	-28	-1,76	-731	-31,87
Abril	1.557	-5	-0,32	-706	-31,19
Mayo	1.537	-21	-1,33	-728	-32,15
Junio	1.377	-160	-10,40	-874	-38,84
Julio	1.360	-17	-1,21	-849	-38,43
Agosto	1.351	-9	-0,69	-835	-38,19
Septiembre					
Octubre					
Noviembre					
Diciembre					

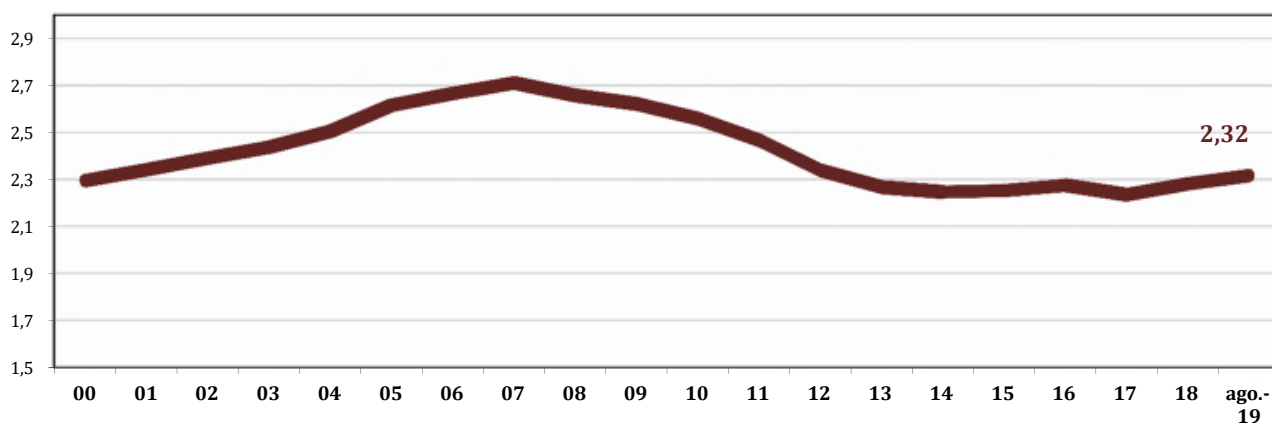
EVOLUCIÓN AFILIADOS/PENSIONISTAS

	AFILIADOS OCUPADOS	AFILIADOS EN DESEMPLEO	TOTAL AFILIADOS	PENSIONISTAS	RELACION AFIL./PENS
dic-91	12.614.031	1.532.417	14.146.448	5.913.691	2,39
dic-92	12.234.096	1.607.685	13.841.781	6.054.084	2,29
dic-93	11.916.436	1.736.397	13.652.833	6.268.105	2,18
dic-94	12.109.602	1.410.066	13.519.668	6.391.427	2,12
dic-95	12.300.791	1.194.809	13.495.600	6.516.282	2,07
dic-96	12.534.661	1.152.362	13.687.023	6.636.497	2,06
dic-97	13.029.432	1.034.695	14.064.127	6.740.378	2,09
dic-98	13.816.294	914.356	14.730.650	6.846.595	2,15
dic-99	14.578.326	853.664	15.431.990	6.932.804	2,23
dic-00	15.236.218	863.763	16.099.981	7.017.233	2,29
dic-01	15.748.752	920.661	16.669.413	7.121.087	2,34
dic-02	16.188.390	1.000.967	17.189.357	7.190.919	2,39
dic-03	16.589.561	1.073.834	17.663.395	7.247.856	2,44
dic-04	17.161.920	1.121.015	18.282.935	7.300.329	2,50
dic-05	18.156.182	1.169.636	19.325.818	7.388.500	2,62
dic-06	18.770.259	1.209.077	19.979.336	7.494.385	2,67
dic-07	19.195.755	1.367.463	20.563.218	7.586.574	2,71
dic-08	18.305.613	2.156.051	20.461.664	7.700.749	2,66
dic-09	17.640.018	2.874.522	20.514.540	7.826.416	2,62
dic-10	17.478.095	2.858.314	20.336.409	7.948.463	2,56
dic-11	17.111.792	2.770.164	19.881.956	8.061.785	2,47
dic-12	16.332.488	2.798.733	19.131.221	8.182.112	2,34
dic-13	16.258.042	2.592.428	18.850.470	8.315.826	2,27
dic-14	16.651.884	2.280.749	18.932.633	8.428.617	2,25
dic-15	17.180.590	1.982.624	19.163.214	8.508.482	2,25
dic-16	17.741.897	1.842.758	19.584.655	8.609.085	2,27
dic-17	18.331.107	1.124.277	19.455.384	8.705.707	2,23
dic-18 (1)	18.914.563	1.176.227	20.090.790	8.806.744	2,28
ago-19	19.254.763	1.262.236	20.516.999	8.858.778	2,32

(1) A partir de 2018 el dato de afiliados en desempleo corresponde a la media mensual

Los datos de afiliados ocupados corresponden al último día de cada mes (no son medios como en las estadísticas anteriores), debido a la antigüedad de la serie cuando no se disponía de datos medios y a fin de que se puedan realizar comparaciones homogéneas

Datos a diciembre de cada año



AFILIACIÓN POR PROVINCIAS Y CC.AA. AGOSTO 2019

	GENERAL (1)	AUTÓNOMOS	MAR	CARBÓN	TOTAL SISTEMA
Almería	218.824	58.932	1.125	0	278.880
Cádiz	331.563	61.632	5.059	0	398.254
Córdoba	239.392	52.374	0	0	291.765
Granada	269.709	64.302	239	0	334.251
Huelva	177.524	28.112	2.074	0	207.711
Jaén	192.099	41.298	0	0	233.397
Málaga	524.738	119.572	1.241	0	645.551
Sevilla	622.129	109.397	391	0	731.917
ANDALUCÍA	2.575.978	535.619	10.130	0	3.121.726
Huesca	83.772	22.459	0	0	106.231
Teruel	43.379	13.319	0	47	56.745
Zaragoza	353.321	66.342	0	21	419.683
ARAGÓN	480.472	102.119	0	68	582.659
ASTURIAS	297.766	73.596	1.589	1.159	374.110
ILLES BALEARS	487.205	98.258	3.557	0	589.020
Las Palmas	358.161	64.199	3.969	0	426.329
S.C.Tenerife	314.505	62.803	2.778	0	380.085
CANARIAS	672.666	127.002	6.747	0	806.414
CANTABRIA	184.297	41.799	1.513	0	227.609
Ávila	41.640	14.407	0	0	56.047
Burgos	121.947	27.635	0	0	149.582
León	124.426	37.106	0	115	161.648
Palencia	52.304	13.311	0	0	65.615
Salamanca	94.924	26.697	0	0	121.621
Segovia	49.488	14.549	0	0	64.037
Soria	32.718	7.953	0	0	40.671
Valladolid	180.537	36.113	0	0	216.650
Zamora	42.513	17.059	0	0	59.572
CASTILLA-LEÓN	740.496	194.831	0	115	935.442
Albacete	113.007	29.746	0	0	142.753
Ciudad Real	133.405	35.752	0	8	169.165
Cuenca	58.519	19.008	0	0	77.527
Guadalajara	76.665	14.965	0	0	91.629
Toledo	179.780	49.639	0	0	229.419
CAST.-LA MANCHA	561.375	149.109	0	8	710.492
Barcelona	2.177.851	393.120	3.731	0	2.574.702
Girona	288.929	61.827	1.823	0	352.580
Lleida	163.583	38.955	0	1	202.539
Tarragona	269.056	54.666	1.904	0	325.626
CATALUÑA	2.899.419	548.568	7.458	1	3.455.446
Alicante	532.792	132.127	2.986	0	667.905
Castellón	191.068	41.368	1.028	0	233.464
Valencia	806.255	176.463	3.211	0	985.929
C. VALENCIANA	1.530.115	349.958	7.225	0	1.887.298
Badajoz	207.099	49.189	0	0	256.288
Cáceres	116.820	31.561	0	0	148.381
EXTREMADURA	323.919	80.750	0	0	404.669
A Coruña	350.474	85.663	5.753	0	441.890
Lugo	90.523	34.079	1.570	0	126.172
Ourense	80.907	23.749	0	0	104.656
Pontevedra	282.653	67.512	14.017	0	364.182
GALICIA	804.557	211.003	21.341	0	1.036.900
C. DE MADRID	2.781.017	398.838	4.269	0	3.184.125
R. DE MURCIA	485.320	99.392	1.297	0	586.009
NAVARRA	240.119	47.242	0	0	287.361
Araba/Álava	134.999	20.367	0	0	155.366
Gipuzkoa	256.325	66.387	1.216	0	323.928
Bizkaia	391.431	82.825	3.014	0	477.270
PAÍS VASCO	782.754	169.579	4.230	0	956.564
LA RIOJA	102.375	25.768	0	0	128.143
CEUTA	18.812	3.423	224	0	22.460
MELILLA	18.967	4.697	115	0	23.779
TOTAL	15.987.629	3.261.552	69.695	1.351	19.320.227

(1) El desglose figura en la siguiente página

AFILIACIÓN POR PROVINCIAS Y CC.AA. RÉGIMEN GENERAL. AGOSTO 2019

	GENERAL	S.E. AGRARIO	S.E.HOGAR	TOTAL RÉGIMEN GENERAL
Almería	170.771	45.386	2.667	218.824
Cádiz	300.483	27.003	4.076	331.563
Córdoba	176.683	59.117	3.591	239.392
Granada	213.496	50.893	5.320	269.709
Huelva	126.740	49.427	1.357	177.524
Jaén	135.009	55.078	2.012	192.099
Málaga	483.759	29.391	11.587	524.738
Sevilla	527.620	81.907	12.602	622.129
ANDALUCÍA	2.134.562	398.202	43.213	2.575.978
Huesca	74.324	8.008	1.440	83.772
Teruel	41.393	1.201	785	43.379
Zaragoza	335.201	9.301	8.819	353.321
ARAGÓN	450.918	18.510	11.044	480.472
ASTURIAS	288.207	1.194	8.365	297.766
ILLES BALEARS	474.228	2.802	10.175	487.205
Las Palmas	346.503	6.052	5.606	358.161
S.C.Tenerife	302.761	7.317	4.426	314.505
CANARIAS	649.265	13.368	10.032	672.666
CANTABRIA	178.305	826	5.166	184.297
Ávila	39.025	1.545	1.070	41.640
Burgos	118.023	1.302	2.622	121.947
León	119.749	1.476	3.201	124.426
Palencia	50.456	929	918	52.304
Salamanca	90.249	2.037	2.638	94.924
Segovia	45.340	2.874	1.274	49.488
Soria	30.913	1.062	743	32.718
Valladolid	173.192	3.140	4.204	180.537
Zamora	40.214	1.406	892	42.513
CASTILLA-LEÓN	707.161	15.772	17.563	740.496
Albacete	99.336	11.340	2.331	113.007
Ciudad Real	119.748	10.700	2.956	133.405
Cuenca	52.193	5.056	1.270	58.519
Guadalajara	74.463	693	1.508	76.665
Toledo	171.037	5.535	3.208	179.780
CAST.-LA MANCHA	516.778	33.324	11.273	561.375
Barcelona	2.122.895	4.734	50.221	2.177.851
Girona	279.930	4.039	4.961	288.929
Lleida	145.615	15.719	2.249	163.583
Tarragona	260.255	5.084	3.717	269.056
CATALUÑA	2.808.695	29.575	61.148	2.899.419
Alicante	509.134	14.506	9.152	532.792
Castellón	182.597	4.661	3.810	191.068
Valencia	769.262	18.743	18.249	806.255
C. VALENCIANA	1.460.993	37.910	31.211	1.530.115
Badajoz	163.544	40.875	2.680	207.099
Cáceres	95.272	19.615	1.934	116.820
EXTREMADURA	258.816	60.490	4.614	323.919
A Coruña	337.065	2.222	11.187	350.474
Lugo	85.109	2.079	3.334	90.523
Ourense	77.428	416	3.062	80.907
Pontevedra	272.934	1.276	8.443	282.653
GALICIA	772.536	5.994	26.027	804.557
C. DE MADRID	2.673.703	2.060	105.255	2.781.017
R. DE MURCIA	402.030	72.399	10.891	485.320
NAVARRA	227.722	5.248	7.148	240.119
Araba/Álava	131.403	615	2.980	134.999
Gipuzkoa	245.701	744	9.881	256.325
Bizkaia	374.806	942	15.682	391.431
PAÍS VASCO	751.910	2.301	28.543	782.754
LA RIOJA	96.015	3.659	2.701	102.375
CEUTA	16.805	6	2.001	18.812
MELILLA	17.277	9	1.681	18.967
TOTAL	14.885.926	703.650	398.053	15.987.629

AFILIACIÓN POR PROVINCIAS Y CC.AA. AGOSTO 2019

VARIACIÓN MENSUAL Y ANUAL

	AGOSTO 2019	Variación mensual		Variación anual	
		Absoluta	Relativa	Absoluta	Relativa
Almería	278.880	-2.961	-1,05%	10.188	3,79%
Cádiz	398.254	2.931	0,74%	12.428	3,22%
Córdoba	291.765	-3.445	-1,17%	5.320	1,86%
Granada	334.251	-1.777	-0,53%	9.738	3,00%
Huelva	207.711	-917	-0,44%	6.761	3,36%
Jaén	233.397	-346	-0,15%	3.475	1,51%
Málaga	645.551	-2.427	-0,37%	22.848	3,67%
Sevilla	731.917	-7.010	-0,95%	25.653	3,63%
ANDALUCÍA	3.121.726	-15.952	-0,51%	96.411	3,19%
Huesca	106.231	-459	-0,43%	4.043	3,96%
Teruel	56.745	-56	-0,10%	691	1,23%
Zaragoza	419.683	-5.865	-1,38%	7.243	1,76%
ARAGÓN	582.659	-6.380	-1,08%	11.977	2,10%
ASTURIAS	374.110	1.679	0,45%	5.013	1,36%
ILLES BALEARS	589.020	-2.947	-0,50%	12.606	2,19%
Las Palmas	426.329	-87	-0,02%	6.218	1,48%
S.C.Tenerife	380.085	126	0,03%	11.152	3,02%
CANARIAS	806.414	39	0,00%	17.369	2,20%
CANTABRIA	227.609	999	0,44%	4.017	1,80%
Ávila	56.047	114	0,20%	809	1,46%
Burgos	149.582	-1.456	-0,96%	838	0,56%
León	161.648	160	0,10%	1.776	1,11%
Palencia	65.615	-440	-0,67%	802	1,24%
Salamanca	121.621	-368	-0,30%	1.588	1,32%
Segovia	64.037	127	0,20%	1.048	1,66%
Soria	40.671	133	0,33%	505	1,26%
Valladolid	216.650	-2.181	-1,00%	4.498	2,12%
Zamora	59.572	404	0,68%	193	0,32%
CASTILLA-LEÓN	935.442	-3.506	-0,37%	12.058	1,31%
Albacete	142.753	-2.982	-2,05%	3.332	2,39%
Ciudad Real	169.165	232	0,14%	3.424	2,07%
Cuenca	77.527	-3.578	-4,41%	1.054	1,38%
Guadalajara	91.629	-960	-1,04%	1.230	1,36%
Toledo	229.419	-1.268	-0,55%	6.205	2,78%
CAST.-LA MANCHA	710.492	-8.557	-1,19%	15.246	2,19%
Barcelona	2.574.702	-57.111	-2,17%	60.072	2,39%
Girona	352.580	-3.876	-1,09%	7.972	2,31%
Lleida	202.539	-488	-0,24%	5.463	2,77%
Tarragona	325.626	-3.715	-1,13%	6.540	2,05%
CATALUÑA	3.455.446	-65.190	-1,85%	80.045	2,37%
Alicante	667.905	-15.423	-2,26%	16.135	2,48%
Castellón	233.464	-2.168	-0,92%	3.774	1,64%
Valencia	985.929	-19.747	-1,96%	31.603	3,31%
C. VALENCIANA	1.887.298	-37.338	-1,94%	51.512	2,81%
Badajoz	256.288	398	0,16%	5.694	2,27%
Cáceres	148.381	-1.174	-0,79%	1.669	1,14%
EXTREMADURA	404.669	-776	-0,19%	7.363	1,85%
A Coruña	441.890	-355	-0,08%	7.866	1,81%
Lugo	126.172	423	0,34%	1.177	0,94%
Ourense	104.656	294	0,28%	514	0,49%
Pontevedra	364.182	-944	-0,26%	6.956	1,95%
GALICIA	1.036.900	-582	-0,06%	16.513	1,62%
C. DE MADRID	3.184.125	-43.691	-1,35%	100.529	3,26%
R. DE MURCIA	586.009	-15.719	-2,61%	18.708	3,30%
NAVARRA	287.361	-661	-0,23%	6.946	2,48%
Araba/Álava	155.366	-3.224	-2,03%	1.866	1,22%
Gipuzkoa	323.928	-4.034	-1,23%	7.637	2,41%
Bizkaia	477.270	-5.723	-1,18%	10.727	2,30%
PAÍS VASCO	956.564	-12.981	-1,34%	20.229	2,16%
LA RIOJA	128.143	-1.559	-1,20%	2.179	1,73%
CEUTA	22.460	3	0,01%	1.054	4,93%
MELILLA	23.779	135	0,57%	638	2,76%
TOTAL	19.320.227	-212.984	-1,09%	480.413	2,55%